

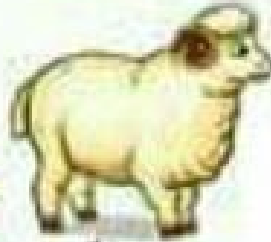
# الْحَيَوَانَاتُ

www.10Lef.com

## حَيَوَانَاتُ الْبَيْتِ



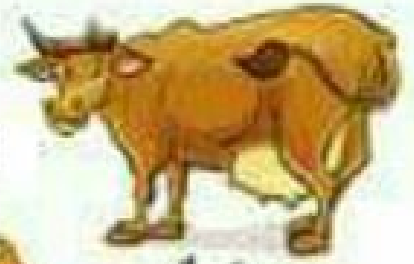
جَامُونٌ



خِرْوَانٌ



دِجَاجَةٌ



بَقْرَةٌ



وَرْدٌ



قِطَا



أَرْنَبٌ



دَيْكٌ



عَظْمٌ



بَطٌّ



حِصَانٌ

## حَيَوَانَاتُ الْوَحْشِيِّ



نَمْرٌ



أَسَدٌ



بَيْضَاقٌ



الْبَانُ الْقَابِ



فِيلٌ



جَمَارُ الزَّرْدِ



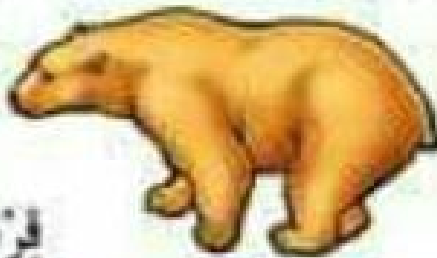
زِرَافَةٌ



غَزَالٌ



بِرْدَةٌ



دَبٌّ



كِرْكَدَنْ



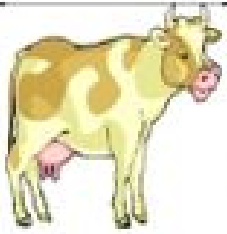
ثَعْبَانٌ

## الحيوانات الأليفة:

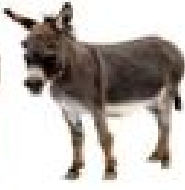
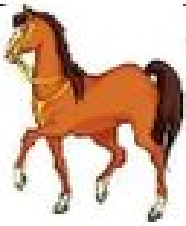
www.10Lef.com

الحيوانات الأليفة تُجَاوِزُ الإنسان أي تسكن بجواره سواء في البيت أو الإسطبل أو بيوت خاصة بها وسط الحديقة و نذكر من أهم الحيوانات الأليفة، القط، الكلب، البقرة، الحمار، العصافير التي تربي في الأقفاص، الدجاج، البط، السلحفاة، سمك الأحواض، .....

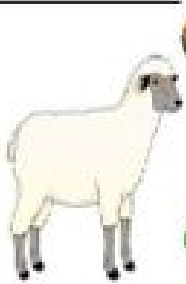
### ما الذي يقدمه الحيوان الأليف للإنسان؟



**البقر و الماعز :** تزود الانسان بالحليب اللازم لنموه في مختلف مراحل حياته و منذ ولادته إضافة الى اللحوم و الجلود و حتى فضلاتها تستعمل سمادا طبيعيا لغذاء النباتات و الأشجار.



**الحمار و الحصان و الجاموس و الجمل :** استعملها الانسان للتنقل فهي وسيلة مهمة منذ أول تاريخ الانسان إضافة لقيامها بحرث الأرض و تدوير آبار الماء و حمل الأمتعة الثقيلة.



**الخرفان و الماعز :** يعتبر صوفها مصدرا مهماً لملاابس الانسان الصوفية التي تقيه حرّ الشمس كما قام الانسان بصنع الخيام من جلود هذه الحيوانات أما قرونها فقد استعملها في جني حبات الزيتون من أغصانها كما يعتبر لحمها من أجود أنواع اللحوم.



**القطط و الكلاب :** استخدم الانسان الكلب لحراسة قطعان الخرفان كما استخدمه في الصيد و لتتبع آثار المجرمين أما القطّ فهو يصطاد الحشرات المذيّة و الفئران. تعتبر القطط و الكلاب من الأصدقاء الأوفياء للإنسان ، حيث توفر للشخص الصحبة



**الدجاج و البط و الديك الرومي و الاوز و الحمام :** كل هذه الدواجن تنفع الانسان ببيضها و لحومها

## العناية بالحيوانات الأليفة:

- من ناحية نظافتها و نظافة مسكنها: يقوم بإطعامها طعاما جيدا خاليا من العفن أو الأوساخ - يداوبها عند المرض و يقوم بتطعيمها و تلقيحها.

# الحيوانات البرية

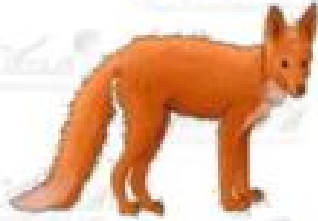
الحيوانات البرية تعيش في الغابات والجبال والصحراء .

الحيوانات التي تعيش في الغابة : الأسد - النمر - الذئب - الفيل .

الحيوانات التي تعيش في الصحراء : الغزالة - الثعلب - الثعبان .

الحيوانات التي تعيش في الجبل : الخنزير - النسر .

**منافع الحيوانات البرية :**



الثعلب

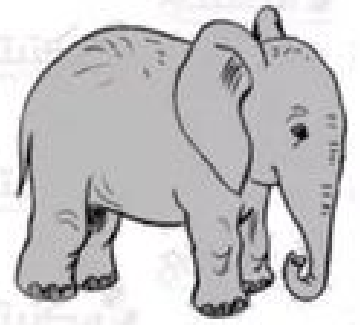
نصنع بوبره الملابس



الغزالة

تعطينا اللحم ووبرها

وقرونها للزينة



الفيل

ينفعنا بأنيابه العاجية

لصنع الأسنان



## الحيوانات الأليفة



## الحيوانات المفترسة

## حيوانات تعيش في الصحراء

**المهاة (بقرة الوحش):** من الحيوانات الصحراوية تنتمي المهاة لعائلة الغزلان. وهي حيوان عاشب (يعيش على أكل الأعشاب الجافة التي تنمو بالقرب من الواحات).



**ثعلب الصحراء (الفنك):** حيوان صغير الحجم و لكنه ذكي ، ماهر في صيد القوارض خاصة منها الفئران.



**الزواحف والعقارب:** تمتلئ رمال الصحراء بالزواحف والحشرات والعقارب و الثعابين .

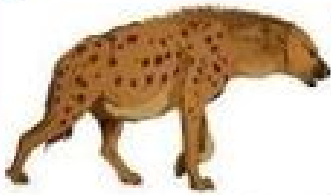


**الورن:** حيوان زاحف يسكن عادة في الصحراء. يأكل الحشرات ويشبه لونه لون الرمال لذلك فهو يستطيع أن يتخفى ويصطاد فريسته دون أن تفتظن إليه.



## حيوانات تعيش في الغابة

**الضبع:** حيوان مفترس يتغذى على الجيف و بقايا الحيوانات الميتة فيقوم بتنظيف السهول و الغابات.



**الأسد:** ملك الغابة : يمتاز بالشراسة و الضخامة حيث يصطاد الحيوانات المريضة و الهزيلة فينظف الطبيعة .

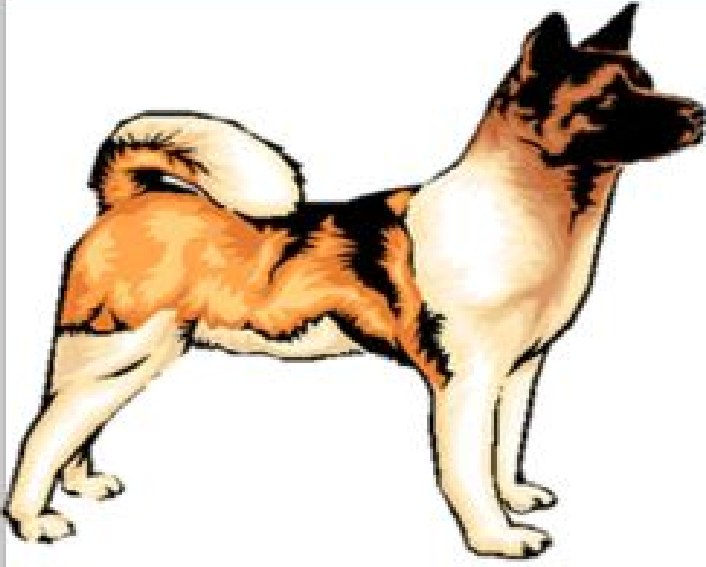


**الغزالة:** تتميز برشافتها و جمالها . اصطادها الانسان ليقنات بلحمها و استعمل جلدها في صنع الحقائب.



**الزرافة:** حيوان عاشب جميل المنظر . استغلها الانسان للترفيه عن نفسه فوضعها في حدائق الحيوانات و في عروض السيرك.

## منافع الحيوانات الأليفة



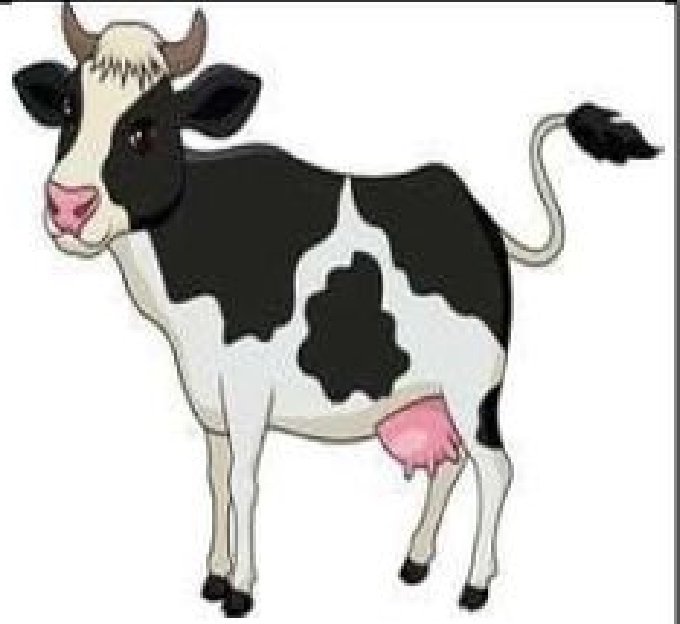
الكلب صديق للإنسان يحرس قطعان  
الماشية و يساعد سيّده في الصيد  
و القنص



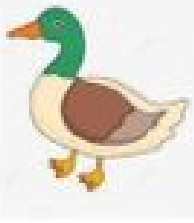
القط حيوان أليف مستأنس يخلصنا من  
الفئران و كثير من الحشرات  
المزعجة



استغل الانسان الحصان منذ زمن  
طويل في الركوب و خدمة الارض  
و حمل الاثقال و جر العربات



البقرة تفيدنا بحليبها و لحمها و جلدها

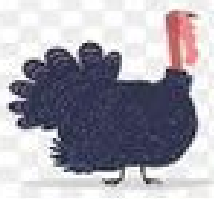


البط حيوان  
كالش فهو يأكل  
الحبوب  
و الديدان

الدجاج والدّيك الرّومي  
حيوانات كالشّة.



الأرنب حيوان عاشب



يعيش البط في  
البركة.  
ويستفيد  
الإنسان من  
لحمه وبيضه.

يعيش الدّيك الرّومي  
والدجاج في الخّم (القنّ)  
يُفيد الإنسان بلحمه  
وبيضه.  
كما يقضي الدّيك على  
بعض أنواع الحشرات  
و الزواحف الضارة .

يربّي الإنسان الأرنب في  
قفص أو في مرنبّة  
ليستفيد بلحمه وفروه.

## الحيوانات البرية ومنافعها

حيوانات تعيش بين التلال



الأرنب البرّي:  
يمتاز بأسنانه  
الحادّة، شديد  
الحذر، سريع  
الحركة حيث

القنفذ: من الحيوانات التي تسكن التلال و السهول.  
يجب المحافظة على هذا الحيوان لأنّه يقضي على  
الزواحف حيث أنه يصطاد الأفاعي و الثعابين  
الخطيرة .



يسرع بالهرب عند أوّل شعور  
بالخطر.

يصطاده الانسان ليأكل لحمه اللذيذ.



ابن عرس: من أشدّ أنواع  
الحيوانات خطرا على  
الطيور. يتسلّق الأشجار

الببيل: طائر جميل الريش عذب التغريد يرسل  
أعذب الألحان و يضع بيوضه في أعشاش حيث  
يسكن الأشجار المرتفعة في السهول و التلال.



بسرعة ويسرق البيض من أيّ عشّ  
يصل إليه يدافع عن نفسه برشّ  
سائل له رائحة كريهة ينفر منها  
أعداؤه . يصطاده الانسان و من أجل  
فروه الناعم.