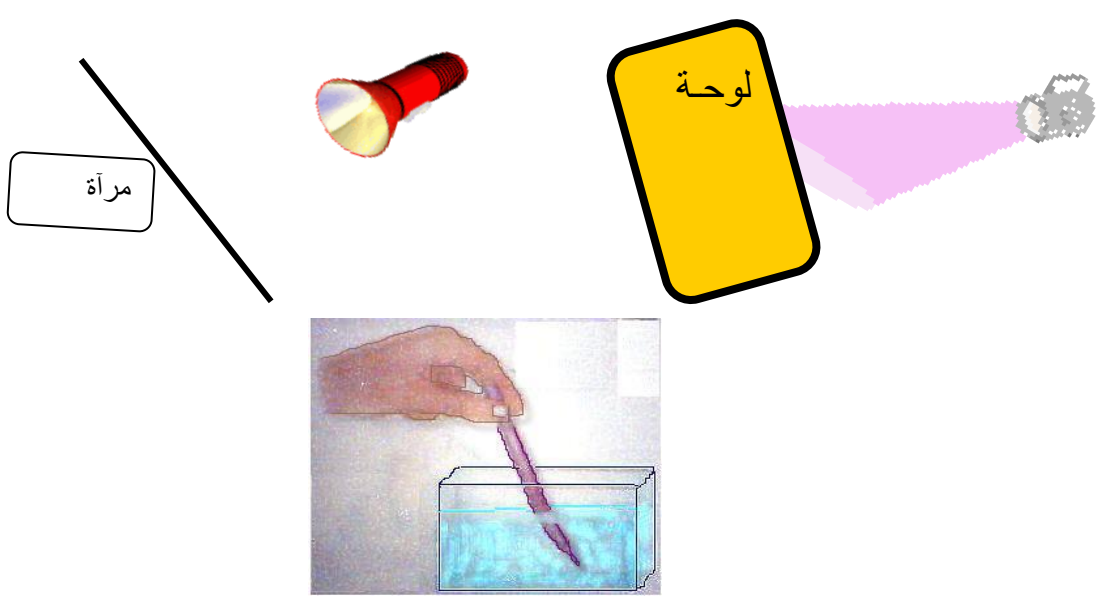


|             |   |                |
|-------------|---|----------------|
| المدرسة.... | الإمتحان الثلاثي الأول في الإيقاظ العلمي<br>السنة السادسة | الاسم<br>اللقب |
|-------------|---|----------------|

| الأنشطة  | المعايير  |
|--|---|
| <p><b>السند 1</b><br/>كنت أتصفح كتابا لابن الهيثم العالم العربي فوجدت رسومات تمثل ظواهر خاصة بالضوء</p> <p><b>التعليمة 1</b><br/>واصل رسم الأشعة في كل حالة من الحالات التالية و أسمى الظاهرة:</p>    | <p>مع 2</p> <p>□ □ □</p>                            |
| <p><b>السند 2</b><br/>أعجبنى الموضوع و رحى أبحث فى موسوعة حاسوبى عن معلومات أخرى فوجدت الإفادات التالية</p> <p><b>التعليمة 2</b><br/>اكتب ( صواب / خطأ ) أمام كل واحدة منها:</p> <ul style="list-style-type: none"> <li>• العدسة المفرقة تمكّن من انطباع الصورة على الشبكية</li> <li>• العصب البصرى تنطبق عليه الصور</li> <li>• توجد العدسة فى الجزء الخلفى للعين</li> <li>• الهواء قابل للانضغاط</li> <li>• تمثّل الشبكية الفلم فى آلة التصوير</li> <li>• ليست للهواء كتلة</li> </ul> | <p>مع 1</p> <p>□ □ □</p> <p>مع 1 أ</p> <p>□ □ □</p> |

|             |   |                |
|-------------|---|----------------|
| المدرسة.... | الإمتحان الثلاثي الأول في الإيقاظ العلمي<br>السنة السادسة | الاسم<br>اللقب |
|-------------|---|----------------|

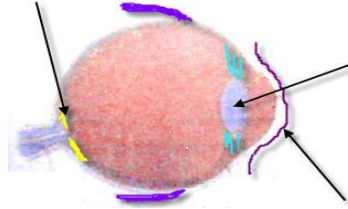
### السند 3

ثم ألقيت نظرة في موقع في شبكة الأنترنت مختص في العين و تركيبتها :

التعليمة 3 أكتب مكان النقاط ما يناسب

مع 2 أ

|  |  |  |
|--|--|--|
|  |  |  |
|--|--|--|



### السند 4

و بينما أنا كذلك اقترب مني أخي و طرح عليّ الوضعية التالية



### التعليمة 4

مع 3

|  |  |  |
|--|--|--|
|  |  |  |
|--|--|--|

كَمَل الاستنتاج التالي بما يناسب المشهد:

إنّ الهواء.....بمفعول.....  
و .....عند تبريده

| معبّر التميز | معايير الحد الأدنى |        |      |        |      | مستوى التملك               |
|--------------|--------------------|--------|------|--------|------|----------------------------|
|              | مع 3               | مع 2 أ | مع 2 | مع 1 أ | مع 1 |                            |
| 0            | 0                  | 0      | 0    | 0      | 0    | انعدام التملك<br>الأدنى--- |
| 1.5          | 1                  | 1      | 1    | 1      | 1    | دون التملك<br>الأدنى--+    |
| 3            | 2                  | 2      | 2    | 2      | 2    | التملك<br>الأدنى-++        |
| 5            | 3                  | 3      | 3    | 3      | 3    | التملك<br>الأقصى+++        |

|                |   |             |
|----------------|---|-------------|
| الاسم<br>اللقب | الإمتحان الثلاثي الأول في الإيقاظ العلمي<br>السنة السادسة | المدرسة.... |
|----------------|---|-------------|