

السنة الدراسية 2011/2012 السادسة ب	اختبار الثلاثي الأول لتلاميذ السنة السادسة من التعليم الأساسي المادة : الايقاظ العلمي	مدرسة غرة جوان تطاوين الدائرة الخامسة
الاسم واللقبالسادسة ب.....الرقم.....		

المعتمد -

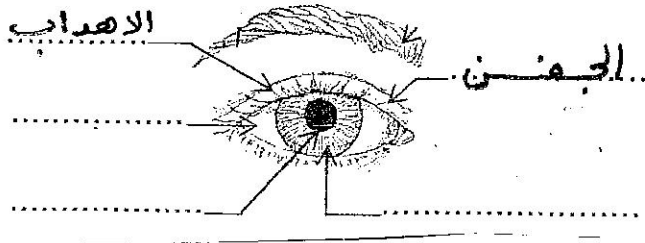
مرض حسان في فصل الشتاء الفارط بعينيه وتغيب عن الدراسة ليوم فأخذه ابوه الى طبيب العيون وهناك استمع الى اليه وهو يشرح ويفسر دور هذا العضو الحساس في حياة الانسان ودعاه الى ممارسة الرياضة وتنفس الهواء تناول اغذية سليمة والى الدراسة في مكان فيه الضوء حتى تتضح الرؤية

اسمي الاعضاء المشار اليها بأسمهم في الرسم

مع 1

--	--	--

3



املا الفراغ بكتابة ما يناسب مما يلي : القرنية - العدسة - الشبكية
تجمع الاشعة الضوئية وتعكسها على الشبكية

مع 1

--	--	--

3

هي الغرفة المظلمة في العين

تتحكم في اتساع الحدقة

ارتب الاحداث التي تتم بها عملية الرؤية

○ تخترق الاشعة الضوئية الاوساط الشفافة

○ تتوضح الرؤية للانسان
الشفافة

مع 1

3

○ ينقل العصب البصري هذه الاشارات

○ يتولى المخ تحليل الاشارات
الى المخ

○ تحدث اشارات عصبية سيالة

○ ترسم صورة الجسم مقلوبة على الشبكية

اكتب تحت كل ظاهرة فيزيائية الخاصية التي تحددها:

انضغاط الهواء

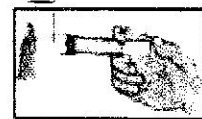
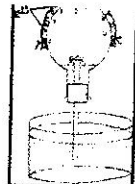
تمدد الهواء

تقلص الهواء

مع 2

--	--	--

3



اقرا واصلح المعلومة الخاطئة
لا تتم عملية الرؤية بدون ضوء

مع 3 ب

2

.....

ينكسر الضوء عند مروره من وسط من وسط سفاف الى وسط عاتم



2

.....

الاطراف الشفافة الكاسرة للضوء في العين ثلاثة هي الخلط المائي والعدسة والخلط الزجاجي

1

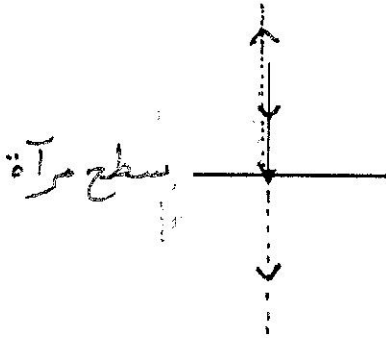
.....

اشطب الاشعة الضوئية المنعكسة والمنكسرة الخاطئة في كل ظاهرة

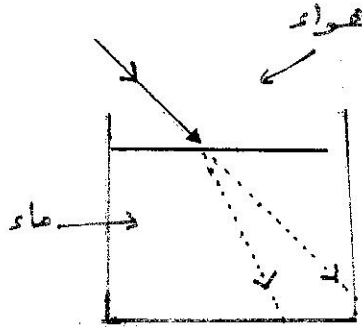
مع 3



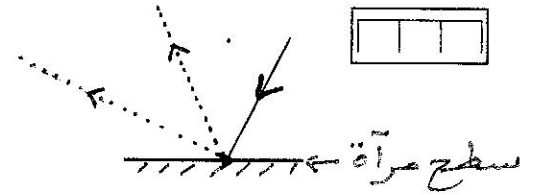
3



ظاهرة الانعكاس



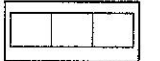
ظاهرة الانكسار



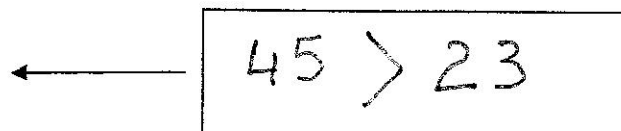
ظاهرة الانعكاس

اكتب الخيال المماثل للكتابة العددية التالية على مرآة عاكسة :

مع 2



2



التمييز	معايير الحد الأدنى							1 مع	---
	3 مع	2 مع	2 مع	1 مع	1 مع	0	0		
0	0	0	0	0	0	0	0	0	---
2.5	1	1	1	1.5	1	0.5	1	1	--+
	2	2	2	2			2	2	++
5	3	3	3	2.5			3	3	+++