

مال صائد بجسمه يمينا متجنبًا الرّمح المنطلق إلى قلبه ... سقط ونجا من طعنة قاتلة لكنّ الرّمح انغرز في قائمته اليسرى وسال الدمّ أحمر قانيا.

هل أصاب الرّمح شريانا أم وريدا؟ لماذا؟

مع 1

مع 2

مع 2

لماذا يكون الدمّ الراجع في الأوردة أحمر قاتما؟

جاهد صائد نفسه لنزع الرّمح المغروز في لحمه ودمه يتدفّق بغزارة... نجح في مسعاه لكنّه أحسّ بدوّار ... دارت عينيه في محجريهما ثمّ سقط مغشياً عليه.

ما سبب فقدان "صائد" لوعيه؟

مع 2

أصلح الخطأ إن وجد:

نقص الكريّات البيضاء في الدمّ يسبب استمرار النزيف.

تساهم البلازما في تواصل عمليّة نموّ الخلايا.

مع 3

يمثّل الجلد مناعة طبيعية للجسم.

بقي "صائد" ممدّدا فاقدا لوعيه وجرحه ينزف حتّى برز الثعلبان "ماكر" و "ناكر" وهما يتمتمان: "يا لحظّ هذا الأسد الهرم... لقد نجا قلبه من رمحنا المسمّم بجراثيم السلّ القاتلة. لكنّه لن ينجو من هذا السكّين الذي سينغرس فيه". استلّ "ماكر" سكّينه وهمّ بغرسها في قلب الأسد لولا أنّ حجرة حادّة أصابت يده فعوى عواء تردّدت أصداءه بين الجبال. برز الذئب "شاهر" يتقدّم مجموعة من الذئاب القويّة وهو يصيح: "أيها الماكران... القاتلان... حتّى سيّد الغابة تريدان رأسه". وما إن لمحاه "ماكر" و "ناكر" حتّى انطلقا مسرعين. حاول مجموعة من الذئاب اللّحاق بهما لكنّ "شاهر" قال في حزم: "تعالوا، سيّد الغابة فاقد لوعيه ودمه ينزف. لنرفعه من بين هذه الصخور ونحمله للمشفى". قال ذئب من بينهم أبيض رأسه: "أوقفوا التّزيف، سيفقد دمه ويموت إن تواصل".

سمّ الأعراض التي ستبرز في موضع الجرح في قائمة "صائد".

مع 1

ما سبب هذه الأعراض؟

مع 2

هذه مراحل عمليّة البلعمة ، رتبها.

	ابتلاع الجرثومة
	تثبيت الجرثومة
	إحاطة الجرثومة

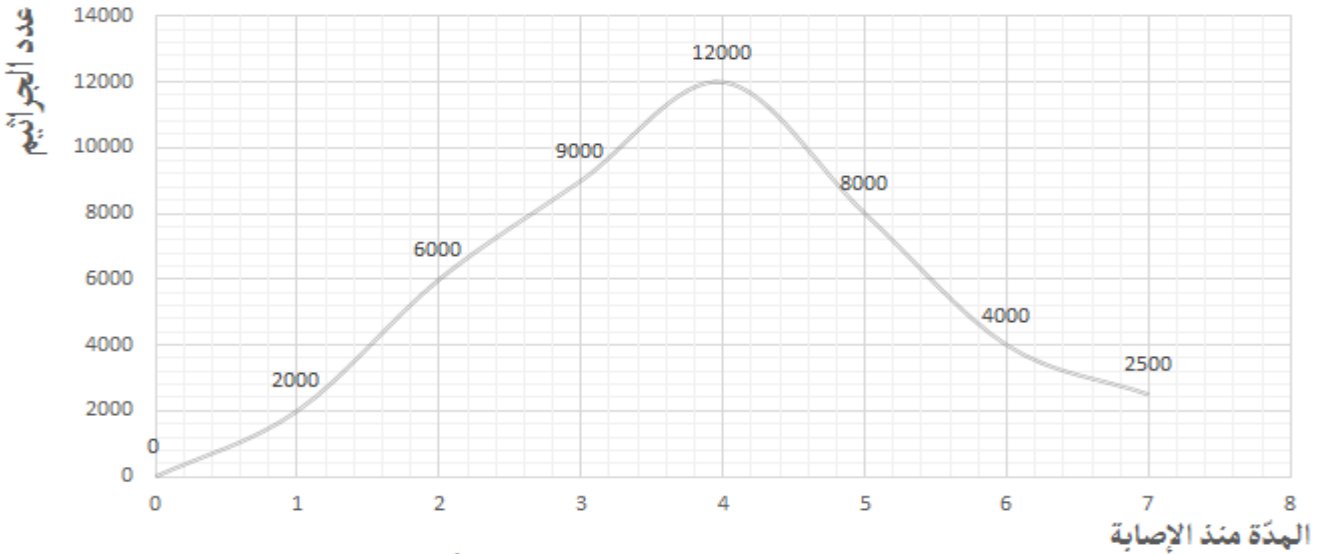
مع 3

ماذا يحدث عند فشل عمليّة البلعمة؟

مع 1

بعد ثلاث ساعات وصل "شاهر" ورفاقه مصحّة "الشفاء" حاملين الأسد المجروح. قاس الطبيب "فكرون" حرارة "صائد" وضغط دمه ثمّ باشر عملية إنعاشه وطلب من الممرضة "فكرونة" سحب قطرات من دمه لتحليلها.

بعد ساعة ، اطّلع "فكرون" على نتيجة التحليل وقال مخاطبا "فكرونة": "احقنوه بريفامبين (مضاد حيوي لعلاج السل) لنوقف هذا الخطر و ليبقى تحت المراقبة الدّقيقة".
هذا رسم بياني متعلّق بحالة دمّ صائد:



تطوّر عدد الجراثيم في 1 لتر من دمّ "صائد"

هل نجحت عملية البلعمة في إيقاف التعنّن الجرثومي في موضع إصابة "صائد"؟

مع 1

علّل إجابتك.

مع 2

ماذا جرى في السّاعة الرّابعة بعد إصابة "صائد"؟

مع 1

علّل إجابتك.

مع 2

هل نجح التدخّل الطّبّي في إنقاذ صائد؟

1مع

2مع

علّل إجابتك؟

لوّن الإفادة الصّحيحة:

يُعالج انتشار الجراثيم في الجسم بالتلقيح.
تكتسب العقد اللمفاوية مناعة بالتلقيح.
تساهم الأمصال في مقاومة انتشار السموم في الجسم.

1مع

أكتب الوصف المناسب لكلّ إفادة: علاج – وقاية

حقن المصاب بلدغة عقرب بمصل مضاد للتسمّم.

تلقيح الرضيع بعد الولادة بشهرين.

حقن المصاب بمضاد حيوي للزّكام.

1مع

.....

.....

.....

جدول توزيع المعايير و الأعداد

3مع		2مع			1مع								
0		0			0					انعدام التملك			
2	1	3	2	1	3	2.5	2	1.5	1	0.5	تملك دون الأدنى		
3		4			3.5					تملك ادنى			
6	5	4	7	6	5	7	6.5	6	5.5	5	4.5	4	تملك أقصى