

السنة الخامسة	تقييم مكتسبات التلاميذ في نهاية الثلاثي الثاني 2010-2011	المدرسة الابتدائية الخاصة "نور المعارف"
العدد 20	المادة : جغرافيا	
الاسم واللقب :		

السند عدد 1 : زرت مدينة "باجة" فانبهرت بسهولها الخضراء الشاسعة و سلاسلها الجبلية الشامخة.

التعليمة عدد 1: أتمّ تعمير الفراغات بما يناسب:

*تتميز جهة الشمال التونسي بمشاهد الزراعات..... حيث يتعاطى
الفلاحون في ضيعات

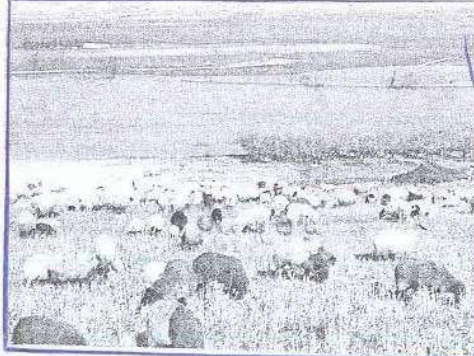
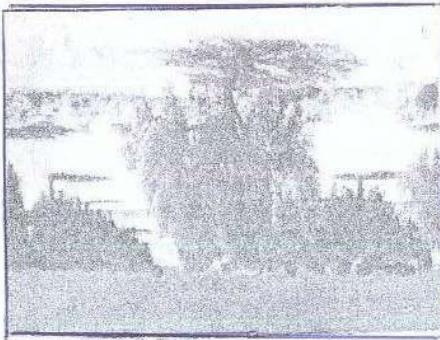
التعليمة عدد 2: أكتب "صواب" أو "خطأ" داخل الإطار:

* تعتمد الزراعات البعلية على السقي.

* التقنيات الزراعية لها أهمية كبرى في وفرة الانتاج.

* يمتاز الشمال التونسي بالزراعات الواحية.

التعليمة عدد 3: أكتب تحت كل صورة ما يناسب:



مشهد ريفي من..... مشهد ريفي من..... مشهد ريفي من.....

السند عدد2: لكن المشهد الريفي المحلي يختلف عن المشاهد الريفية في البلدان المتقدمة.

التعليمة عدد 1: أربط بسهم:

- تنامي السلع المصدرة
- الأراضي الشاسعة
- وفرة الانتاج
- شبكة الطرقات المنظمة
- تنوع الانتاج

الفلاحة في البلدان المتقدمة قطاع مزدهر تتمثل قوته في

التعليمة عدد 2: أذكر ثلاثة عناصر تميز المشهد الريفي الأمريكي:

- ❖
- ❖
- ❖

التعليمة عدد 3: هل تفضل العيش في الريف أو في المدينة؟ و لماذا؟

-
-

السند عدد 3: تصميم المدينة يعكس مراحل تاريخها و التحولات التي شهدتها عملية تهيئة الفضاء

الحضري.

التعليمة عدد 1: أوصل تعمير الجدول التالي بذكر نوع التصميم المناسب:

نوع التصميم	مميزات التصميم
.....	▪ وحدات حضرية حول الجامع
.....	▪ الشوارع و الأنهج مستقيمة و متعامدة
.....	▪ تنطلق الشوارع من مركز المدينة و تتقاطع مع شوارع دائرية

جدول إسناد الأعداد

معياري التميز	معايير الحد الأدنى						
	مع 4	مع 3 ب	مع 3 أ	مع 2 ب	مع 2 أ	مع 1	
ع2	ع1	0	0	0	0	0	إنعدام التملك
		1	1	1	1	1	دون التملك الأدنى
		2	2	2	2	2	التملك الأدنى
2	3	3	3	3	3	3	التملك الأقصى

مع 2

مع 4
ع1

مع 4
ع2

مع 3