

تقييم مكتسبات التلاميذ

في نهاية الثلاثي الأول

الاسم:

اللقب:

القسم:

السند عدد 1: شارك رامي أفراد عائلته في نزهة إلى إحدى المناطق الطبيعية الخلابة في بلادنا. انطلقت السيارة بهم في الصباح الباكر، وفي الطريق اضطر الأب إلى إنارة منارات السيارة والتخفيف من السرعة فتعجب رامي من ذلك وقال لأبيه: «لقد عهدتك تضيء المنارات ليلاً فلماذا تضيئها نهاراً يا أبي؟»
التعليمة 1-1: أجب عن سؤال رامي.

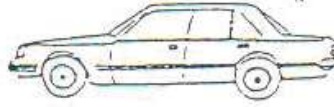
مع 2

| |

التعليمة 2-1: أرسم مسار ضوء منارتي السيارة.

مع 1

| |



التعليمة 3-1: أعلل رسمي:

مع 2

| |

السند عدد 2: اشتدت حرارة الشمس بعد الظهر فتوجه أفراد العائلة إلى الشاطئ ... صاح رامي: «انظروا! إنها سُمٌ مِجات تسبح في الماء!»
التعليمة 1-2: كيف تمكن رامي من رؤية الأسمك؟

مع 2

| |

السند عدد 3: لعب الأطفال على الشاطئ فأرأوا ظلالهم على الرمال.
التعليمة 1-3: أحدد العناصر التي ساهمت في تكون الظل.

مع 1

| |

التعليمة 2-3: أكمل بما يناسب:

مع 1

| |

السند عدد 4: في آخر النهار استعد أفراد العائلة للرجوع... وفي طريق العودة أسدل الليل ستاره وبان القمر والنجوم فأثار الأب منارات السيارة.
التعليمة 1-4: أحدد المصادر الضوئية المذكورة في السند وأكتبها في الجدول.

مع 1

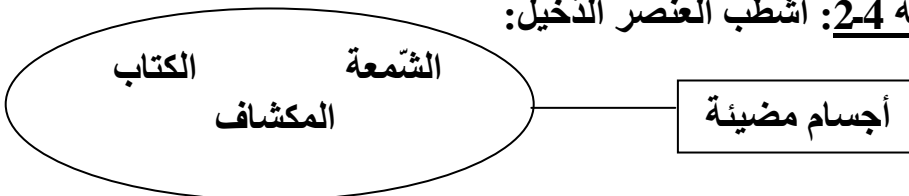
| |

| مصادر ضوئية اصطناعية | مصادر ضوئية طبيعية |
|----------------------|--------------------|
| | |
| | |

التعليمة 2-4: أشطب العنصر الدخيل:

مع 1

| |



التعليمة 3-4: أربط بالتعليل المناسب:

القمر يبعث الضوء من ذاته.

القمر جسم مضيئ.

القمر يعكس الضوء الذي يتلقاه من الشمس.

رأى الأطفال القمر ليلاً لأن:

معد 2
|

التعليمة 4-4: أصلح الخطأ:

❖ تتم عملية الرؤية بتوفر العين السليمة فقط.

معد 3
| | |

❖ يصير الجسم الشفاف شافاً ثم عاتماً بتناقص سمكه.

❖ الأجسام الشافة يجتازها الضوء كلياً.

جدول إسناد الأعداد

| م.ع التميز | معايير الحد الأدنى | | | | | | | | المعايير |
|------------|--------------------|---|---|---|-------|---|---|---|-------------------|
| | معد 2 | | | | معد 1 | | | | |
| 3 | 0 | | | | 0 | | | | مستويات التملك |
| 1.5 | 0 | | | | 0 | | | | انعدام التملك |
| 3 | 3 | 2 | 1 | 5 | 4 | 3 | 2 | 1 | دون التملك الأدنى |
| | 4 | | | | 6 | | | | التملك الأدنى |
| 5 | 6 | 5 | 9 | 8 | 7 | | | | التملك الأقصى |