

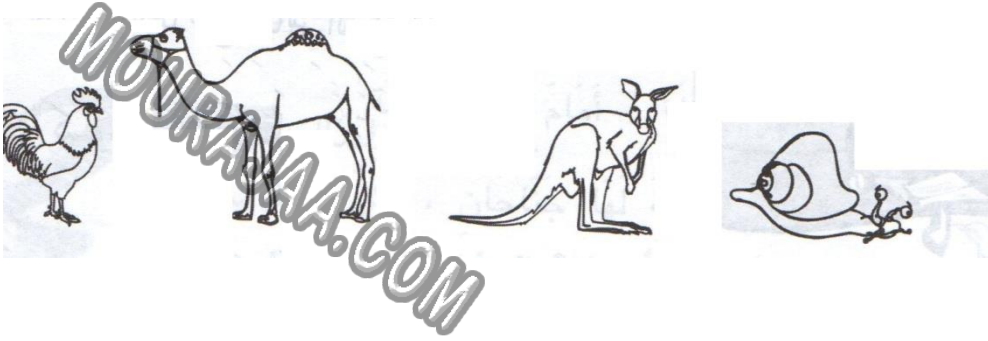
إدماج  
في مادة الإيقاظ العَلْمِي

الاسم:.....  
اللقب:.....  
القسم:.....

السند 1

قَامَتْ مَهَا بِزِيَارَةِ مَحْمِيَّةٍ فَشَاهَدَتْ حَيَوَانَاتٍ مُخْتَلِفَةً.

التَّعْلِيمَةُ 1: أُلَوِّنُ فِي كُلِّ حَيَوَانٍ مَا يُسَاعِدُهُ عَلَى التَّنَقُّلِ فِي الْبَرِّ.



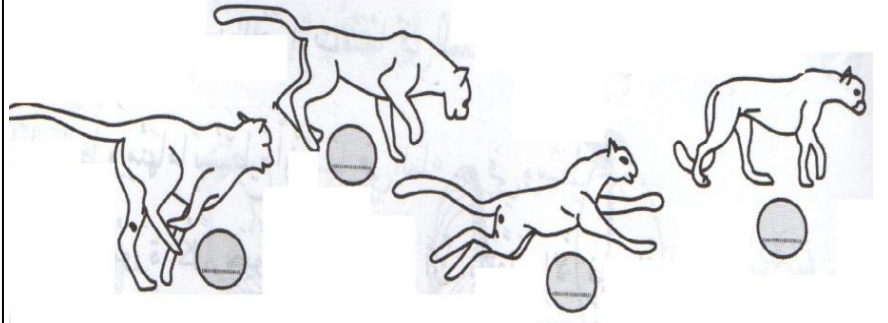
التَّعْلِيمَةُ 2: أُرَتِّبُ مَرَاجِلَ تَنَقُّلِ النَّمْرِ بِكِتَابَةِ الْأَرْقَامِ (1~2~3~4) تَحْتَ الْمَشَاهِدِ:

1) يَتَأَهَّبُ لِلْإِنْتِطَاقِ

2) يَنْطَلِقُ

3) يَعْذُو

4) يُخَفِّضُ السَّرْعَةَ لِيَتَوَقَّفَ



التَّعْلِيمَةُ 3: أَكْمِلُ بِمَا يُنَاسِبُ

ذَهَبْتُ مَهَا إِلَى الْمَحْمِيَّةِ لـ

يَتَنَقَّلُ النَّمْرُ لـ

التعليمة 4 أضع العلامة (x) في التربيعة المناسبة:

في الماء	في الجوّ	في البرّ	الوسط الذي يعيش فيه
			الحيوان
			الضفدع
			الحمامة
			التعبان
			البطريق

التعليمة 5: أصلح الخطأ

الدجاجة تطير لأن جناحها طويلان.

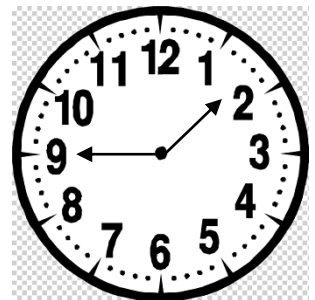
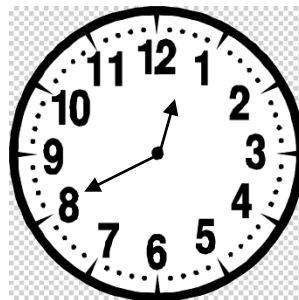
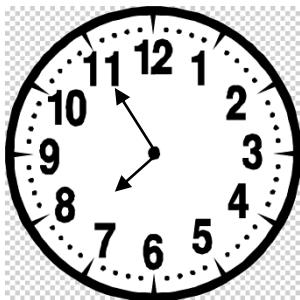
MOURAJAA.COM

السند 2

غادرت مها المحميّة على الساعة 14 و 30 دق ووصلت إلى المنزل على الساعة 15 .

التعليمة 1: ماهي المدة الزمنية التي قضتها مها في الطريق؟

التعليمة 2: أربط بينهم بين الساعة بالعقارب والساعة ذات الخانات الموافقة لها.



13:45

07:55

12:40

التعليمة 3: أُولِحُ الْخَطَأَ إِنِ وُجِدَ

تَتَكَوَّنُ السَّاعَةُ مِنْ 3500 ثَانِيَةٍ.

السَّاعَةُ ذَاتُ الْعَقَارِبِ هِيَ سَاعَةٌ إلكترونيةٌ.

MOURAJAA.COM