

تقييم مكتسبات التلاميذ في نهاية الثلاثية الثانية
المجال: العلوم و التكنولوجيا
الفرع: الإيقاظ العلمي
مارس 2006 م

المعلمة سامية الجريدي
اسم التلميذ و لقبه:
.....

الدائرة الأولى عربية
مدرسة المنصورة
السنة الرابعة "ب"

السنة 1 _____ د :

صنع أحمد في مادة التربية التشكيلية ورده رباح و ليتثبت من وجود الهواء وضعها في مجرى هواء فأصبحت تتحرك بسرعة.
التعليمة : (1) أضع العلامة (×) في الخانة المناسبة :

ثابت وجوده بعده تجارب	يملاً بعض التجارب	له لون	له رائحة	غاز	سائل	صلب	←
							الهواء النقي
							البرتقالة

المعيار

مع 1

(2) أثبت وجود الهواء من خلال التجارب المجسمة بالرسم في الجدول التالي و ذلك بكتابة الاستنتاج المناسب :

.....		كأس به وعاء ماء + أنبوب مص	التجربة الأولى
.....		قارورة من اللدائن	التجربة الثانية
.....		وردة رياح	التجربة الثالثة

السنة 2 _____ د :

.....

أراد احمد قيس كتلة الهواء التي تحويها كرة القدم . هل يمكنه ذلك ؟

.....

وحدة القيس التي سيعتمدها هي

(* أرسم كفتي الميزان حسب المعادلة التالية : كتلة الهواء التي تحويها كرة القدم أكبر من كتلة الهواء التي تحويها بالونة صغيرة



السنة 3 _____ د :

جلس أحمد في المساء أمام الحاسوب لمشاهدة موسوعة تطرح عدة أسئلة في الإيقاظ العلمي و تخص الحيوانات و كيفية تنقلها و تغذيتها . أساعد أحمد على الإجابة عن تساؤلاته .

أرتب بالأرقام مراحل الطيران عند الحمام و أكتب اسم الحركة : الإقلاع / التحليق / النزول.



.....



.....



.....

مع 2

مع 2

مع 2

تنتقل الحيوانات بواسطة أعضاء ملائمة لكل نمط من أنماط التنقل .
 أتأمل الصور ثم أقوم بتعمير الجدول مستعينا بالمفردات التالية :

أعضاء تنقله	وسط تنقله	نمط تنقله	
			
			
			

الطيران - الماء - الجناحان - البر - القوائم -
 الزعانف - الجو - العدو - السباحة .

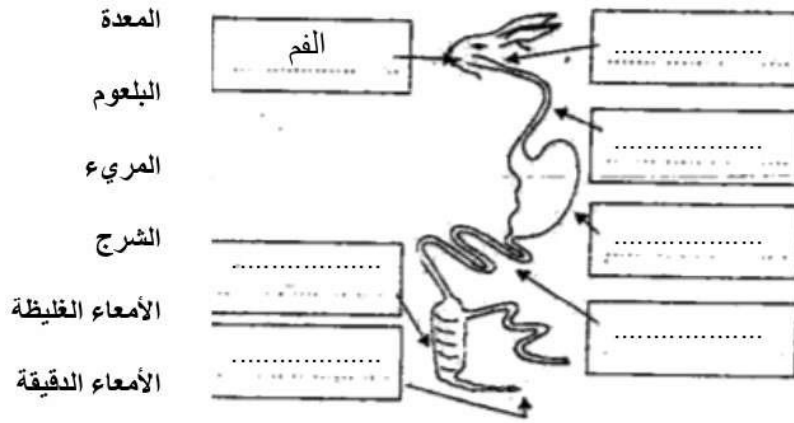
السند 4 د :

أثارت الموسوعة رغبة أحمد في زيارة جده بالضيفة لتأمل حيواناتها ففعل . و هناك ركب الحصان .
 أتم ب : الخفيتين / قفزا / القوية

✓ الحصان حيوان أليف يتنقل عدوا بفضل قوائمه الطويلة و عضلاته على مستوى الفخذ .

✓ الأرنب يتنقل بفضل قائمته القويتي العضلات و المثنيتين على شكل الحرف Z .

أكتب أسماء أعضاء الأنبوب الهضمي للأرنب مستعينا بالقائمة



(* أتعرف الحيوانين من خلال تأمل الرسمين التاليين و
 أتأمل الأطراف المساعدة على التنقل بما هو وجه الشبه بين الأطراف الخلفية للحيوان الأول و طرف الحيوان الثاني ؟



جدول إسناد الأعداد

م. التميز	معايير الحد الأدنى										العدد
	مع 2 ب		مع 2 أ				مع 1 أ				
3 مع	0		0				0				---
1	1	0.5	1	2	1.5	1	0.5	1	0.5	+--	
2	2	1.5	2	4	3.5	3	2.5	2	1.5	++-	
3	3	2.5	3	6	5.5	5	4.5	3	2.5	+++	

العدد

20

مع 3