

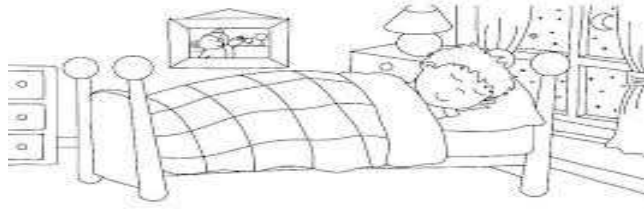
<p>الاسم واللقب:</p> <p>.....</p> <p>.....</p>	<p>اختبار</p> <p>ايقاظ علمي</p> <p>الثلاثي الثاني</p> <p>2016/2015</p>	<p>المدرسة:.....</p> <p>القسم: السنة الأولى</p>
--	--	---

السند 1

نظمت مدرسة رامي رحلة لزيارة منتزه "فريقيا" دفع رامي معلوم المشاركة وبقي ينتظر اليوم الموعود ها هو نائم في سريره

التعليمة 1

اضع علامة (X) امام الجواب الصحيح:



هذا الحدث وقع في الليل () في النهار ()

التعليمة 2

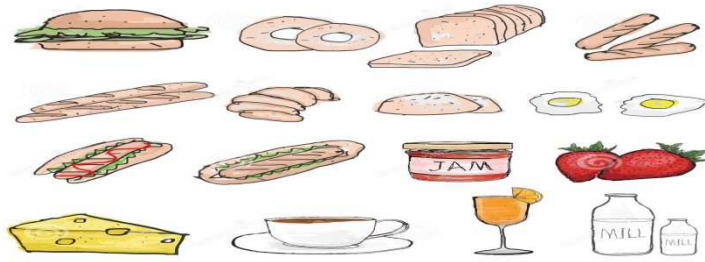
اضع ما يدل على الزمن في الرسم داخل خط مغلق

السند 2

استيقظ رامي باكرا فغسل وجهه واطرافه ثم تناول فطور الصباح

التعليمة 1

الون الاغذية التي يمكن لرامي ان يتناولها في فطور الصباح



مع 1أ

مع 2
ب

مع 1أ

السند 3

تحرص ام رامي على اعداد وجبات كاملة ومتوازنة لأفراد عائلتها كما تهتم بصحة ابنها لهذا فان رامي ينمو نموا عاديا

التعليمية 1

ارتب مراحل نمو الانسان بوضع الأرقام من 1 إلى 4



السند 4

وصلت الحافلة الى منتزه "فريقيا" وكانت الشمس مشرقة والسماء صافية



التعليمية 1

اضع العلامة (X) تحت المشهد الذي يمثل وقت وصول الحافلة الى المنتزه :

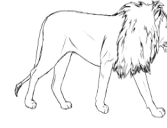
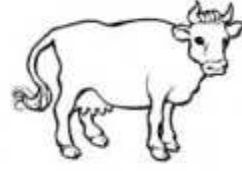
السند 5

شاهد رامي حيوانات كثيرة مع صغارها

التعليمية 1

اربط كل حيوان بصغيره

مع 1ب



السند 6

اشاء التجول في المنتزه رمى أحد الأطفال تفاحة امام الأسد لكنه لم يأكلها

التعليمية 1

الون التعليل المناسب

+ لأنه يحس بالجوع
+ لأنه لاحم

لم يأكل الأسد التفاحة +

التعليمية 2: أصلح الخطأ ان وجد

- - الذنب حيوان عاشب
- - الحصان حيوان لاحم
- - الدجاجة حيوان كالش

جدول إسناد الأعداد

3 مع	المعايير					/
	مع 1أ	مع 2أ	مع 2ب	مع 1أ	مع 1ب	
2	0	0	0	0	0	- -
	1	1	1.5	1	0.5	- +
3	2	2	3	2	1	+-
	3	3	4.5	3	1.5	+++

مع 2
ب

مع 3