

مكتبة الخدمات البيئية	تقييم مكتسبات التلاميذ في مادة الإيقاظ العلمي - الثلاثي الثالث	المدرسة الابتدائية طريق رمادة، المنستير
المستوى : الأولي ...	الإسم و اللقب :	السنة الدراسية : 2010 - 2011

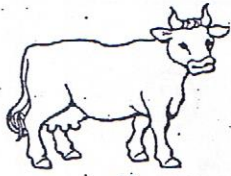
السند عدد 1:

جَلَسْتُ سَلْمَى تَشَاهِدُ بَرْنَامَجًا يَتَحَدَّثُ عَنِ الْحَيَوَانَاتِ.

التَّعْلِيمَةُ 1-1 : أَرْبِطُ كُلَّ حَيَوَانٍ بِنَوْعِ تَنْقَلِهِ:



مع 1

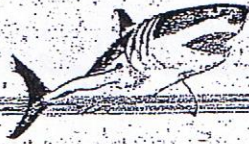


• يَقْفِرُ •



• يَطِيرُ •

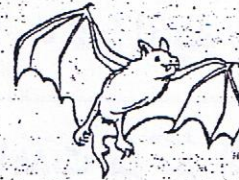
• يَسْبَحُ •



• يَرْحَفُ •



• يَمْشِي •



التَّعْلِيمَةُ 1-2 : الْمَاءِ - الْبَرِّ - الْمَاءِ وَالْبَرِّ

مع 1

* يَتَنَفَّسُ الْأَرْنَبُ فِي

* يَتَنَفَّسُ الضَّفْدَعُ فِي

* تَتَنَفَّسُ السَّمَكَةُ فِي



التَّعْلِيمَةُ 1-3 : أَصْلِحِ الْخَطَأَ

مع 3

* السَّمَكَةُ تَطِيرُ بِجَنَاحَيْهَا

مكتبة الخدمات
البيئية

أمام جامع التوبة المنستير

السند عدد 2: انتهى البرنامج واستمتعت مریم كثيراً
و عندما حولت إلى قناة أخرى شاهدت هذه المشاهد:



التعليمية 1 - 2: أكتب: دفع - جذب



مع 2

قوة قوة قوة

السند عدد 3: شاهدت مریم اثر ذلك الصور المتحركة



فرأت القط يجري وراء الفأر.

مع 2

التعليمية 1 - 3: أربط بالتعليل المناسب

- القط يجري
- لأن لديه أجنحة
- لأن لديه قوائم

السند عدد 4: بعد أن شاهدت مریم الصور المتحركة



خرجت إلى حديقة الدار و اصطادت فراشة و

وضعتها في عبة. بعد مدة فتحت العبة

فوجدت الفراشة ميتة. استغربت و قالت: " لقد

ماتت الفراشة من شدة الخوف و لكن لماذا لم يمّت

عصفوري و قد أغلقت عليه باب القفص؟ "

التعليمية 1 - 4: أضع علامة (X) أمام الإجابة الصحيحة

مع 2

لأن القفص جميل

لأن الهواء يدخل القفص

لأن العصفور يحب الحياة في القفص

عادت مريم إلى غرفتها لتُجِرَ تمريناً جافاً في التوبة الإيقاظ العلمي.



مع 3

التعلية 1-5: أصح الخطأ إن وجد:

* يتنفس البلبل في الماء.

* البلبل داخل الكيس لا يستطيع التنفس.

* يقفر الأرنب باستعمال الأجنحة.



جدول إسناد الأعداد

معايير التميز	معايير الحد الأدنى									المعايير مستوى التملك	
	مع 2			مع 1							
مع 3	مع 2			مع 1						انعدام التملك (---)	
0	0	0	0	0	0	0	0	0	0	دون التملك الأدنى (-+)	
2	1	3	2	1	5	4	3	2	1	التملك الأدنى (-++)	
4	3	4			6						التملك الأقصى (+++)
5	6	5	9	8	7						