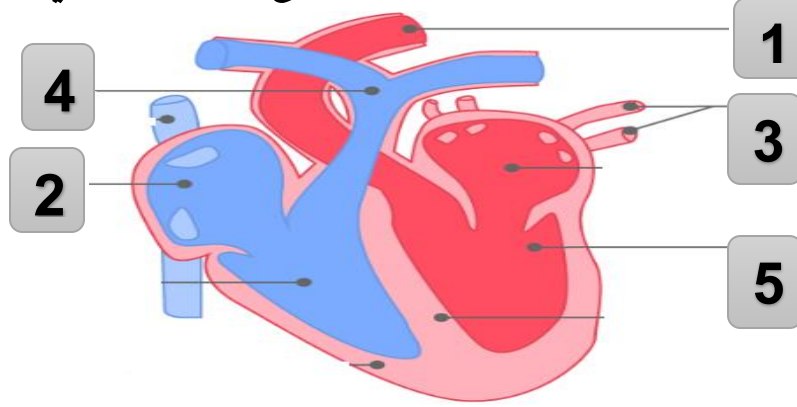


امتحان الثلاثي الثاني "إيقاظ علمي"

2020 - 2019

الاسم:
اللقب:
السنة السادسة:

التعليمة 1: أتمل صورة القلب وأعمّر الجدول بوضع العلامة (x) في الخانة الصحيحة



مع 1 أ	به دم غني بالأوكسيجين	وريد رئوي	شريان رئوي	يحمل الدم من القلب إلى الرئتين	يحمل الدم من الرئتين إلى القلب	به دم غني بثاني أكسيد الكربون

التعليمة 2: ألون بما يناسب بالأحمر والأصفر وأكمل مكونات كل دم.

مع 1 أ	دم متخثر	دم مترسب

التعليمة 3: أضع علامة أمام الجواب الخاطئ

مع 1 ج	
	- الكريات البيضاء لها شكل معين
	- الطحال هو مقبرة الكريات الحمراء
	- الكريات البيضاء ليس بها نواة
	- الفواكه من أغذية الطاقة
	- يحتاج الشيخ إلى أغذية الوقاية
	- البلازما تعطي للدم لونه الأحمر



التعليمة 4: أجب على الأسئلة التالية

- أحمد مريض بفقر الدمّ ما سبب ذلك؟

- سمك مشويّ وخبز وجبة غير متوازنة لماذا؟

- أحمد مُصاب بالإسقربوط ما سبب ذلك؟

- ما هو مكّون الدمّ الذي يختره عند خروجه من الجسم؟

- أين يتمّ امتصاص الغذاء الذي تحمله البلازما؟

- متى تكون الوجبة الغذائيّة متوازنة؟

مع 2 أ

التعليمة 5: أعمّر الجدول بما يناسب

وظيفته	العنصر
تنقل الغازات التنفسية في الدمّ.	
	الصّمّام
	أغذية الطّاقة
نقصه يسبّب العشى الليلي.	
تقوم ببلعمة الجراثيم المتسرّبة للدمّ.	
يمثّل ثلثي كتلة الجسم ويحافظ على توازن حرارته.	

مع 2 ب

التعليمة 5: أصلح ما هو خاطئ

- الطّفل يحتاج أساسا إلى أغذية غنيّة بالدهنيّات.

- ترتيب التّزيف من الأخطر إلى الأقلّ خطورة: نزيف وريدي - الرّعاف - نزيف شرياني؟

مع 3

جدول إسناد الأعداد

مع 3	مع 2 ب		مع 2 أ		مع 1 ج		مع 1 ب		مع 1 أ		
0	0	0	0	0	0	0	0	0	0	0	---
2	1	0.5	1	0.5	1	0.5	1	0.5	1	0.5	--+
3	2	1,5	2	1,5	2	1,5	2	1,5	2	1,5	-++
5	3	2.5	3	2.5	3	2.5	3	2.5	3	2.5	+++

