

## التعلّمة:

\* أَتَمَّلُ الْمَشَاهِدَ ثُمَّ أَنْتِجُ وَسَطًا وَ نِهَآيَةً لِلْقِصَّةِ وَ أَدْرِجُ أَقْوَالَ دُونَ أَنْ أَنْسَى عِلَامَاتِ

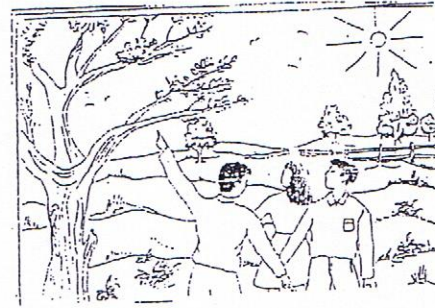
## التّقييط

انْتَقَيْتُ مَعَ جَمْعٍ مِنْ رِفَاقِي عَلَى الْقِيَامِ بِنَزْهَةٍ  
فِي الْمُنْتَرَةِ الْقَرِيبِ مِنْ حِينَا وَ بَيْنَمَا كُنَّا نَتَجَوَّلُ  
فِي أَنْحَائِهِ .....



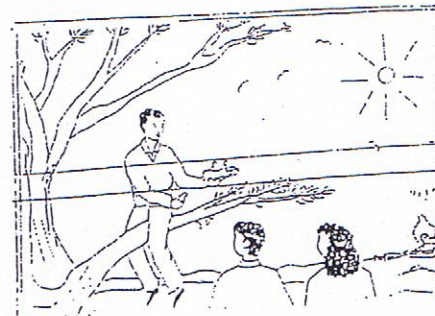
معد

[ ]



معد

[ ]



معد

[ ]

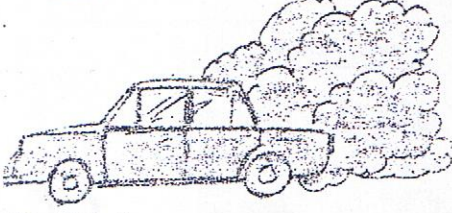
## جسول استناد الأعداد

معد	معد	معد	معد	المعايير	مستويات التملك
4	3	2	1	انعدام التملك (---)	
	0	0	0	دون التملك الأدنى (--+)	
2	3	3	4	التملك الأدنى (---+)	
5	5	5	5	التملك الأعلى (+++)	



قُبَيْلَ الْمَغْرِبِ، تَفَقَّدَ الْأَبُ خَزَانَ السَّيَّارَةِ، وَصَبَّ فِيهِ الْبَنْزِينَ .

5. أُصْلِحَ الْأَخْطَاءُ الْوَارِدَةَ فِي الْمَعْلُومَاتِ التَّالِيَةِ .  
تَعْمَلُ السَّيَّارَةُ بِالطَّاقَةِ الْمِيكَانِيكِيَّةِ الَّتِي مَصْدَرُهَا  
الْكَهْرِبَاءُ .



• دُخَانُ السَّيَّارَاتِ يُلَوِّثُ هَوَاءَ الْمُحِيطِ .

مع 3