



تَقْيِيمُ مُكْتَسَبَاتِ التَّلَامِيذِ بِدَايَةِ السَّنَةِ الدَّرَاسِيَّةِ

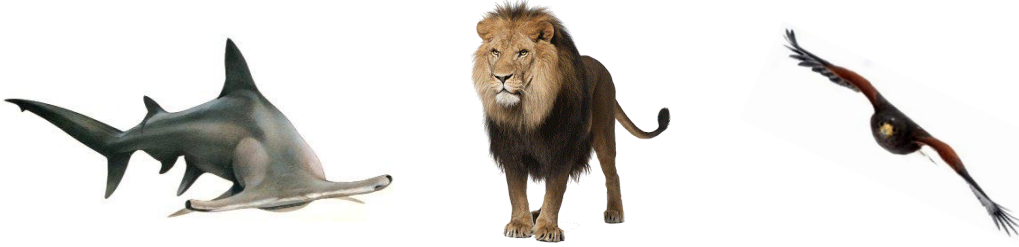


الاسمُ و اللَّقبُ:

■ السَّنْدُ الْأَوَّلُ:

زارَ فِرَاسٌ و أُخْتُهُ فَرَحٌ حَديقَةَ الحَيَوَانَاتِ فَشَدَّهُمَا و أَسَرَ قَلْبِيهِمَا تَنَوُّعُ الحَيَوَانَاتِ فَهِيَ مِنْ كُلِّ صَنَفٍ.

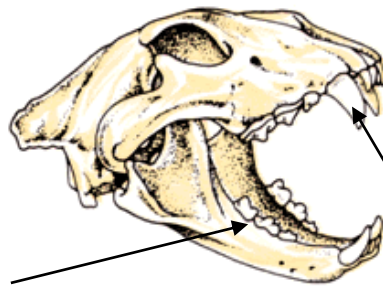
● النِّشَاطُ الْأَوَّلُ: أَلَا حُظُّ الحَيَوَانَاتِ الثَّلَاثَةِ و أَعْمَرُ الجَدُولَ بِوَضْعِ عِلَامَةٍ (x) فِي المَحَلِّ الْمُنَاسِبِ.



نمط تنفسيه	عضو تنقله			يتنقل			الحيوان
	رئوي	غُلصمي	القوائم	الزعانف	الجناحان	في البر	في الماء
							الصقور
							الأسد
							القرش

مع 1

● النِّشَاطُ الثَّانِي: هَذِهِ جُمُوعَةُ حَيَوَانٍ . أَحَدُذْ عَلَى الرَّسْمِ أَنْوَاعَ أَسْنَانِهِ و نَمَطَ تَغْذِيَّتِهِ.



..... هذا الحيوان
.....

--	--	--

مع 1
ب.

● النِّشَاطُ الثَّلَاثُ: أَقْرَأْ مَا قَالَتْهُ فَرَحٌ و أَصْلَحْ كُلَّمَا أَخْطَأَتْ.

قَالَتْ فَرَحٌ: - يَمْلِكُ الخُرُوفُ أَنْيَابًا و أَضْرَاسًا.

..... ←

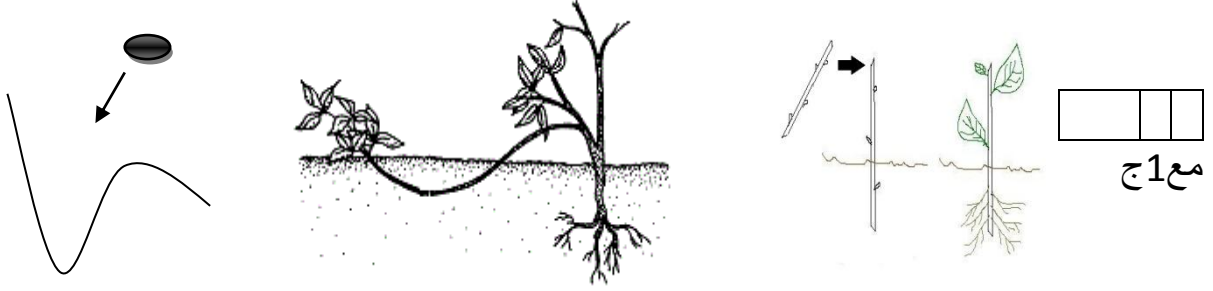
--	--	--

مع 3 و أضافت: - ثمكّني أضرارسي من تمزيق اللحم.

و تابعت كلامها ضاحكة: - على الإنسان أن يُنظف أسنانه أسبوعياً على أقل تقدير.

■ السند الثاني: في الحديقة نباتات و أشجار ملتقة تكاثرت بطرق مختلفة.

● النشاط الأول: أسمى طريقة التكاثر معتمداً على ما يلي: (البذر ، الترقيد ، الإفتسال).

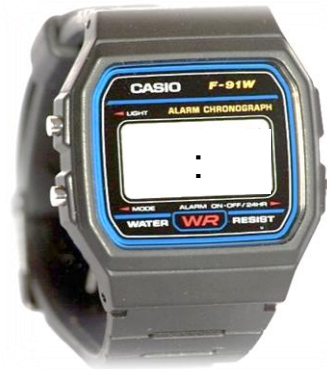


■ السند الثالث: وصل الأخوان إلى الحديقة على الساعة السابعة صباحاً، وبعد

ساعتين و خمسة و عشرين دقيقة تناولوا لُحْجَةً.

● النشاط الأول: أحدد وقت تناول اللُحْجِ ثم أسجله على الساعتين.

- تناول فراس و فرح لُحْجَةً على الساعة.



مع 1 د

■ السند الرابع: يعيش الإنسان والحيوان و النبات بفضل عملية تنفس الهواء.

● النشاط الأول: أكتب أمام كل إفادة (صواب / خطأ).

مع 1 هـ - للهواء كتلة.

- الهواء قابل للانضغاط.

- يُمكن استغلال الهواء لإنتاج الطاقة الكهربائية.

مع 2

● النشاط الثاني:

- أحدد سبباً لتلوث الهواء:

- أقتراح حلين للحفاظ على هوائنا نظيفاً: 1-

2-

مع 1و

■ السند الخامس: قفل الطفالن عائدين مع ارتفاع حرارة الجو عند الزوال.

● النشاط الأول: أملأ الفراغ بإحدى العبارتين (أبرد من ، أسخن من):

- الهواء داخل غرفة مكيفة شتاءً من الهواء خارجها.

- الهواء داخل البيت في فصل الصيف من الهواء خارجة.

- المقبض الخشبي لقدر فوق النار من الماء الذي يوجد داخله.

جدول إسناد الأعداد

معيار التَّمَيَّز مع3	معايير الحد الأدنى									مستويات التَّمَاك
	مع2	مع1و	مع1ها	مع1د	مع1ج	مع1ب	مع1أ			
	0	0	0	0	0	0	0			انعدام التَّمَاك (- - -)
	1	0,5	0,5	0,5	0,5	0,5	1,5	1	0,5	دون التَّمَاك الأدنى (- - +)
	2	1	1	1	1	1	3	2,5	2	التَّمَاك الأدنى (+ - -)
5	3	1,5	1,5	1,5	1,5	1,5	4,5	4	3,5	التَّمَاك الأقصى (+ + +)

الملاحظات

المعلم الأول خالد عكري

المدرسة الابتدائية الدهيسة- جملة