

الاسم :	تقييم مكتسيات التلاميذ في نهاية الثلاثية الثانية : 2008	المدرسة الابتدائية فوق العارفين
السنة : 5		المادة : إيقاظ علمي

السند 1 : بينما كان أحمد يجري في ساحة المدرسة إذ فقد توازنه وسقط على الأرض ولم يتمكن من الوقوف وخشي أن يكون العظم من الساق قد تكسر.
التعليمة 1: أربط كل معلومة بالكسر المناسب.

- يصاب فيه العظم بتشقق. كسر مغلق
- يتكسر العظم ولا يصاب الجذ بجروح. كسر غير تام
- يتمزق الأنسجة ويبرز العظم المكسور. كسر مفتوح

مع 1 أ

السند 2 : أسرع المعلم ووضع ساق أحمد بين قطعتين من الخشب شدّهما بخيط وحمله إلى المستشفى.
التعليمة 2: أحدّد موقع الإصابة بوضع العلامة (x) في الخانة المناسبة.

المفاصل	العضلات	العظام	الموقع
			الحادث
			الانقسام
			الخلع
			التمدد

مع 2 أ

السند 3 : وقع تصوير العضو المصاب بالأشعة فاكتشف الطبيب أن الإصابة تمثل التواء

التعليمة 3: أكتب أمام المعلومة : "صواب" أو "خطأ"

- ◊ الالتواء هو تمدد الأربطة المفصليّة وتمزقها أحيانا (.....)
- ◊ تعمل العضلات المغزلية أزواجاً. (.....)
- ◊ مفاصل الركبة ومفاصل الكتف نصف متحركة (.....)

مع 3 أ

السند 4 : سمعت أم أحمد بما وقع لابنها فأقبلت إلى المستشفى بسرعة محمّرة الوجه

التعليمة 4: أكتب مفردات مناسبة في الفراغات

- ◊ يدور الدّم في الجسم بفضل الدموية منها :

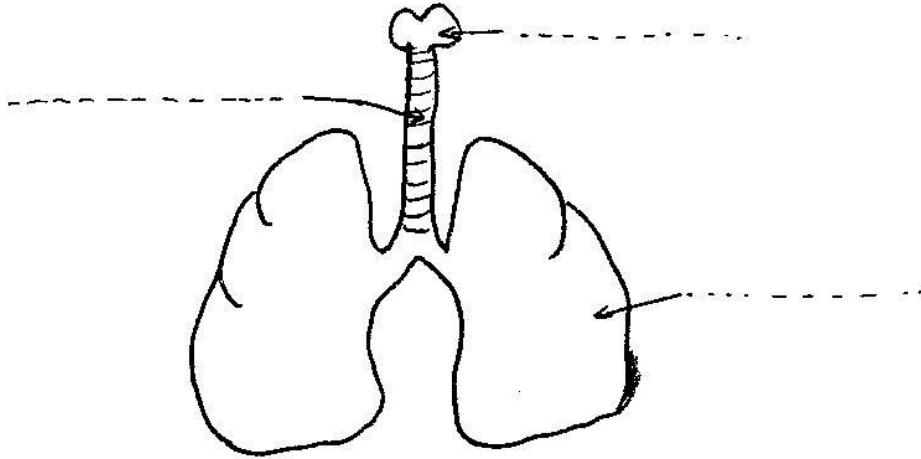
مع 2 ب

- ◆ أوعية تنقل الدم من الجسم إلى القلب وتسمى.....
 ◆ أوعية تنقل الدم من القلب إلى كامل الجسم وتسمى.....

السند 5 : في : بهو المستشفى لاحظ أحمد لافتة كتب عليها "ممنوع التدخين"

التعليمة 5 أ : أحيط من بين الأمراض التالية ما يصيب الجهاز التنفسي .
 الربو - الشلل - السل - السرطان - الرمد

التعليمة 5 ب : هذه صورة تمثل الجهاز التنفسي أكتب أسماء الأعضاء المشار إليها.

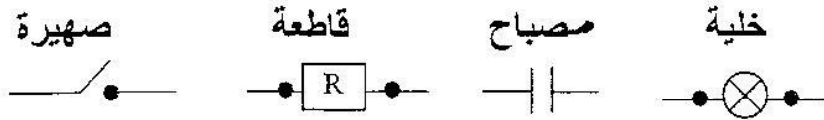


مع 1 ج

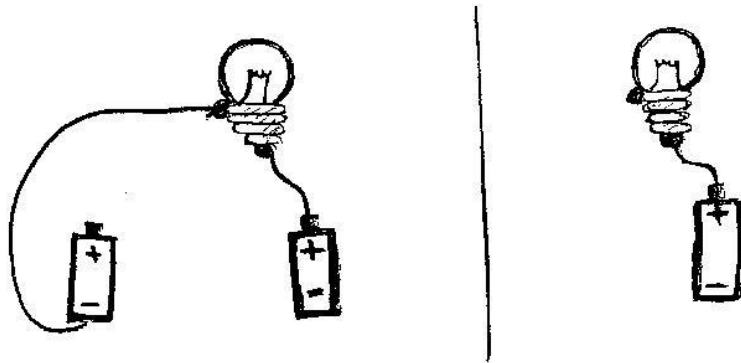
مع 2 ج

السند 6 : في ذلك اليوم تغيب أحمد عن درس الإيقاظ العلمي فأخذ كراسا من أحد التلاميذ لينسخ ما فاتته.

التعليمة 6 أ : أساعده على ربط كل جزء برمزه المناسب .



التعليمة 6 ب : أجعل المصباح يضيء في الحالتين .



مع 1 ج

<p>التعليمة 6 ج: أصلح الخطأ إن وجد .</p> <p>* الماء النقي ناقل للتيار الكهربائي.</p> <p>.....</p> <p>* الصهيرة تمكن من فتح الدارة وغلقتها.</p> <p>.....</p> <p>* لا يضيء المصباح عندما تكون الدارة مفتوحة .</p> <p>.....</p>	<p>□□</p> <p>مع 3</p>
--	-----------------------

مستوى	معايير الحد الأدنى						معايير التمييز
	مع 1			مع 2			
	أ	ب	ج	أ	ب	ج	مع 3
3	0	0	0	0	0	0	العدم التملك (-)
	0,5	0,5	0,5	1	1	1	دون التملك الأدنى (+)
3	1	1	1	2	2	2	التملك الأدنى (+)
	1,5	1,5	1,5	3	3	3	التملك الأقصى (+3)
الجملة	5			9			6