

**السند عدد 1 :** اشتريت من معرض الكتاب موسوعة علمية وجدت فيها بعض الصور التي عرضتها علينا المعلمة خلال حصة الايقاظ العلمي فحاولت استعمالها لمراجعة معلوماتي صحبة بعض الزملاء المهتمين بذلك , فعرضت عليهم الصورة تلوي الاخرى كالآتي :

**الصورة 1 :** اكمل باسم بعض العظام المقترحة و نوعها .



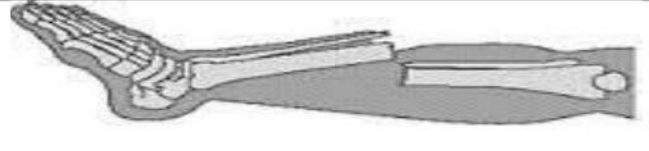
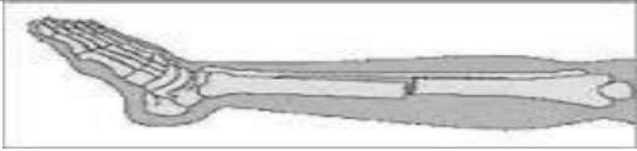
عظام الجمجمة و هي عظام مسطحة

عظام ..... و هي عظام قصيرة

عظام ..... و هي عظام طويلة

1 مع

**الصورة 2 :** ألاحظ الصور التالية و استنتج الفرق بينهم :



1 مع



**الصورة 3 :** ماذا تمثل الدوائر في الصورة التالية :

.....

.....

1 مع

**الصورة 4 :** اعدد مكونات المفصل المقترح .



.....

السائل المفصلي

.....

1 مع



1 مع

3 مع

- أعدد الحوادث التي يمكن ان تصيب المفاصل ثم اعرفها مستعينا بالعبارات التالية .  
خروج رأس العظم من موضعه و تمزق الاربطة المفصالية - تمدد الاربطة المفصالية

1 مع



**الصورة 6 :** حسب الصورة المقترحة , ماذا يغطي جسم الانسان ؟



.....

.....

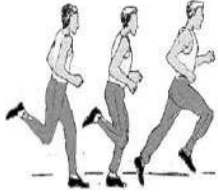
1 مع

1- اكمل بما يناسب : الانفصام و التمدد هي حوادث تصيب .....

1-مع

الصورة 7 : بعد انتهاء العدو احمر وجه العداء و ازداد لهائته , لماذا ؟

2-مع



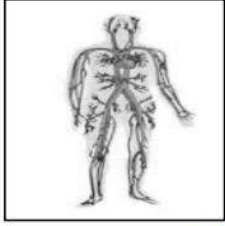
- لان الجسم حينها يحتاج الى كمية اكبر من الاكسيجين

- لانه احس بالعطش

- لان القلب اصبح يضخ كميات اكثر من الدم

الصورة 8 : لونت الصورة التالية بلونين مختلفين هما الازرق و الاحمر , لماذا ؟

2-مع



.....

.....

- اكمل بالتعليل المناسب.

2-مع

- يقوم القلب بدور المضخة لانه .....

|| - الجهاز الدوري في جسم الانسان مهم لانه .....

الصورة 9 : اصلح الخطأ ان وجد .

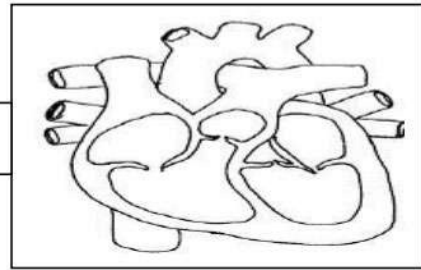
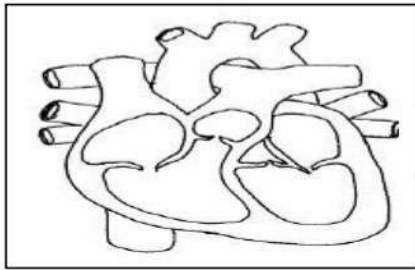
- يقوم الجهاز التنفسي بدور هام بما انه يوفر الغذاء و الطاقة للجسم .

3-مع

- يستحسن التنفس بالفم لانه ينقي الهواء من الاتربة قبل وصوله الى الرئتين .

- يضخ الدم من القلب عن طريق الاوردة .

الصورة 10: الاحظ الصورتين ثم اضع علامة بجانب الصورة الصحيحة.



3-مع

الصورة 11: الاحظ الصورتين التاليتين ثم اصلح الخطأ كتابيا .

3-مع



الصورة 12 : الاحظ الصورة التالية ثم استنتج .

1-مع



السرطان مرض مزمن وخطير. سامة الجهاز التنفسي ومقاومته للانتهابات الكبيرة والفيروسية.

## جدول اسناد الاعداد

مع 3						مع 2			مع 1						مستويات التملك	
0						0			0						انعدام التملك	
0						1	2	3	0.5	1	1.5	2	2.5	3	3.5	دون التملك الأدنى
0.75	0.75	0.75	0.75	1	1	4			4						التملك الأدنى	
						5	6	4.5		5	5.5		6	التملك الأقصى		