

السند 1

عاد فراس إلى المنزل فوجد ميكانيكيًا يصلح عطا كهربائيًا فاقرب منه ليتأمل العمل وفجأة صاح بصوت مرتفع فأسرع إليه الميكانيكي وحمله إلى الطبيب. وبعد أن فحصه وتأكد من سلامته انصرف وهو متأسف لما حدث له.

التعليمة 1-2

ما هو الخطأ الذي قام به الميكانيكي؟

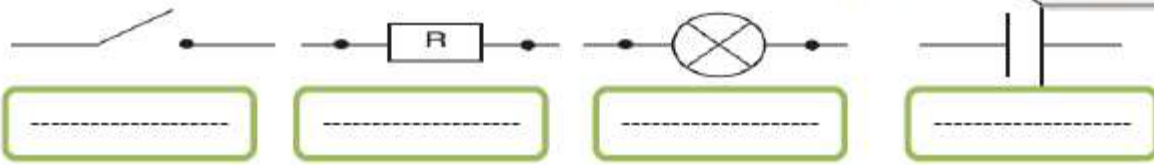
مع 13

أضع سطرًا تحت الإفادة الصحيحة : - كان الميكانيكي يصلح العطب والدائرة مغلقة.
- كان الميكانيكي يصلح العطب والدائرة مفتوحة

التعليمة 1-3

أسمي أجزاء الدارة الكهربائية

مع 2



مع 2

مع 2

مع 2

مع 2

مع 2

مع 2

مع 2

مع 2

مع 2

مع 2

مع 2

مع 2

مع 2

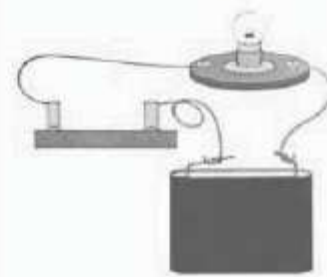
مع 2

مع 2

أرسم تخطيطًا للدارة الكهربائية البسيطة باستخدام الرموز المتفق عليها.

التعليمة 1-3

دارة كهربائية بسيطة



مع 1

السند 2

أحسن فراس بالأم في مفاصله وعظامه وعضلاته نتيجة الصعقة الكهربائية التي تعرض لها.

التعليمة 1-2

أعيد كتابة كل إفادة مع إصلاح الخطأ إن وجد:

عضلات لوح الكتف هي عضلات دائرية

مع 3

عضلات الفخذ هي عضلات مغزلية.

مع 3

نوع الإصابة

العضو	التمدد	الكسر	الانقسام	الخلع
العظام				
العضلات				
المفاصل				

التعليمة 2-2

أضع العلامة (X) في الخانة المناسبة:

مع 1

مع 1

مع 1

السند 3

سمع الأب بما وقع لابنه فأسرع إليه وهو يلهث. دخل المنزل محمراً الوجه لاهثاً فارتدى على ابنه وصدره يعلو وينخفض.

لماذا وصل الأب لاهثاً:

التعليمة 1-3

مع 2

بعد أن اطمأن على صحة ابنه جلس الأب على كرسيّ يدخن سيجارة فنصحوه بترك التدخين لتأثيره السلبي على الجهاز التنفسي.
لماذا يؤثر التدخين سلبيًا على الجهاز التنفسي:

التعليمة 2-3

مع 2

الأنف

التعليمة 2-3

اسمي أعضاء الجهاز التنفسي في الصورة :

مع 1

الرئتان

مع 1

التعليمة 2-3 أكمل بما يناسب من الكلمات التالية :

- تشتمل الحركة التنفسية على طورين هما:

الشهيق

الزفير

✓ و يتمثل في دخول الهواء إلى الرئتين.

✓ و يتمثل في خروج الهواء من الرئتين.

مع 2 ب

مع 2 ب

سمع فراس جدته و هي تقول " عندما أخبرني أحدهم بالحادثة جئت بسرعة و نسيت أقراص الدواء الخاصة بالقلب ... سأعود إلى المنزل "

السند 3

التعليمة 1-2 ما هي وظيفة القلب في جسم الإنسان

مع 2 ب

التعليمة 1-2 أعيد تركيب الرسم البياني التالي مع إصلاح الخطأ

الإصلاح

الرسم البياني

الدورة الدموية الصغرى

الدورة الدموية الصغرى



مع 3 ب

الدورة الدموية الكبرى

الدورة الدموية الكبرى



مع 3 ب

السنة الخامسة

تقييم مكتسبات التلاميذ في نهاية الثلاثي الثاني
إيقاظ علمي

وزارة التربية

العدد من 20

الاسم و اللقب:

العدد: 50 دقيقة

السند 1
دَخَلَ فِرَاسٌ عَلَى مَوْقِعِ عِلْمِيٍّ فَاکْتَشَفَ أَنَّ مَرَضَ هَشَاشَةِ الْعِظَامِ (الْكُسَاح) يُصِيبُ
الْأَطْفَالَ. وَ يَتَسَبَّبُ فِي سَهُولَةِ تَكْسُرِ الْمَفَاصِلِ وَ الْعِظَامِ كَذَلِكَ تَشَوُّهُهَا.

السند 1

أرْبَطْ أَجْزَاءَ الْمَفْصَلِ بِوِظَائِفِهَا

التعليمة 1-1

تَثْبُتُ الْمَفَاصِلَ وَ تُرْبِطُ بَيْنَ الْعِظَامِ

السَّائِلُ الْمَفْصَلِي

يُسَهِّلُ الْحَرَكَةَ

عُضْرُوفُ التَّمْفِصَلِ

فِشْرَةٌ تُطَسِّدُ بَعْضِي رَأْسِ الْعِظْمِ

الْأرْبِطَةُ التَّنْفِيَّةُ

أَصْنَفُ الْعِظَامِ التَّالِيَةِ فِي الْجَدْوَلِ

التعليمة 2-1

عِظَامُ الْكُفِّ

عِظَامُ الْفَخْذِ

الْأضْلَاعُ

الْعَمُودُ الْفَقْرِي

عِظَامُ الْجُمُجُمَةِ

عِظَامُ طَوِيلَةٌ

عِظَامُ مَسْطُوحَةٌ

عِظَامُ قَصِيرَةٌ

عِظَامُ طَوِيلَةٌ

أَتَأْمَلُ وَ أَكْتُبُ نَوْعَ الْكُسْرِ فِي كُلِّ مَرَّةٍ.

التعليمة 3-1



.....

.....

.....

السند 2
أثناء تصفحه للموقع اكتشف فراس أن العضلات يمكن أن تتعرض لحوادث مثل الانفصام والتمدد.

السند 2

التعليمة 1-2
الأحظ الصور و أسمى نوع الإصابة.



.....

.....

عضلة سليمة

التعليمة 2-2 أكتب تفسيرا لكل إصابة :

الانفصام: هو.....

الالتواء: هو.....

مع 2 ب

مع 2 ب

التعليمة 3-2 أصلح الخطأ إن وجد:

❖ تعمل العضلات الهيكلية في شكل أزواج ، عندما تتقلص الأولى تتقلص الثانية

❖ عضلات الأطراف العلوية و السفلية هي عضلات مسطحة.

مع 13 ب

مع 3 ب

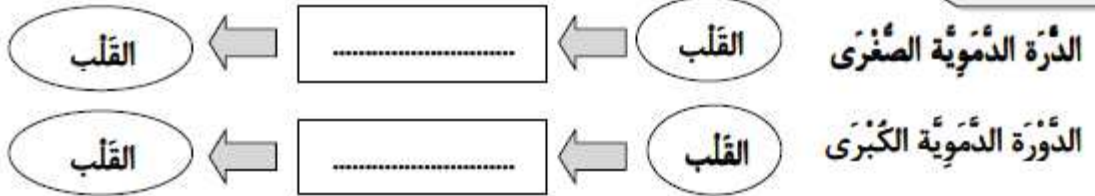
السند 3

عرف فراس من خلال تصفحه للموقع، أن عضلة القلب هي المسؤولة عن دوران الدم داخل الجسم و تعمل دون إرادة الإنسان.

التعليمة 1-3 أسمى عضلة أخرى تعمل دون إرادة الإنسان :

عضلة هي عضلة تتحرك ذاتياً دون إرادة الإنسان.

التعليمة 2-3 أسمى أجزاء الدورة الدموية الكبرى و الصغرى:



مع 2 ب

مع 2 ب

التعليمة 3-3 أفسر دور الأوعية التالية:

الأوردة: هي أوعية

الشرايين: هي أوعية

مع 2 ب

مع 2 ب

التعليمة 4-3 أفسر كيف يتسبب التدخين في اضطراب الدورة الدموية.

مع 2 ب

التعليمة 5-3 أصلح الخطأ إن وجد : في جسم الإنسان ، يدور الدم في اتجاهات عديدة .

مع 3 ب

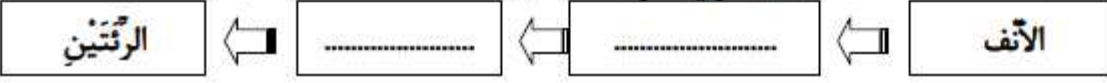
السند 4

لأحظ فرأس أن عملية تنقية الدم تحصل في الدورة الدموية الصغرى على مستوى الرئتين

السند 4

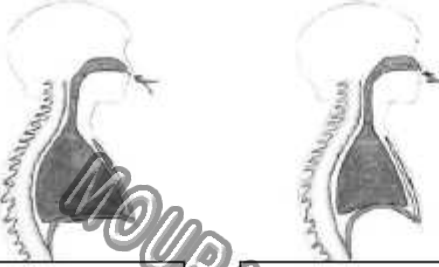
التعليمة 1-4

أحدد مسار الهواء في عملية التنفس



مع 2 ج

مع 2 ج



التعليمة 2-4

الأحظ الصور و أسمى طور

عملية التنفس.

مع 1 ج

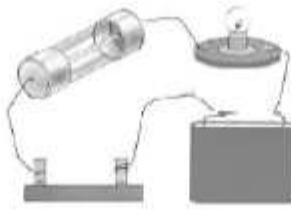
مع 1 ج

السند 5

علم فرأس أن من أسباب تسارع دقات القلب الصعقة الكهربائية.

السند 5

أرسم المخطط هنا:



التعليمة 1-5

الأحظ الصورة و أساعد فرأس على رسم مخططاً يمثّلها.

مع 2 ج

التعليمة 2-5

أفسر دور الأجزاء التالية في الدارة:

التعليمة 2-5

وظيفتها

الأداة

القاطعة

الصهيرة

مع 2 ج

مع 2 ج

التعليمة 3-5

أشطب الخطأ فيما يلي: يصاب جسم الإنسان بصعقة كهربائية لأنه:

التعليمة 3-5

❖ ناقل للتيار الكهربائي.

❖ عازل للتيار الكهربائي.

مع 2 ج

الاسم:.....
اللقب:.....

السنة الخامسة



الإيقاظ العلمي

السند 1:

زرت جدتي في الضيعة فطلبت مني مساعدتها على إمساك ديك لتضيئني به.
عدوت كثيرا حتى تمكنت من القبض عليه فاحمر وجهي و تسارعت دقات قلبي
و لهت .

التعليمة 1 – 1: أفسر تسارع دقات قلبي و احمرار وجهي.

أفسر تسارع نسق التنفس.

مع 2

أسمي شيئا واحدا يقوم به الجسم لتخفيف درجة الحرارة.

التعليمة 1 – 2: تشتمل الحركة التنفسية على حركتين هما :

..... و يتمثل في دخول الهواء إلى الرئتين غنيا بالأكسجين وينجر عنه
ارتفاع القفص الصدري.

مع 1

..... و يتمثل في خروج الهواء من الرئتين غنيا بثاني أكسيد الكربون
وينجر عنه انخفاض القفص الصدري.

التعليمة 1 – 3: كيف يدور الدم في الجسم و أسمي كل مرحلة.

مع 2

التعليمة 1 – 4: أكتب صواب / خطأ

أحافظ على الجهاز التنفسي ب:

الأوعية التي تنقل الدم من القلب إلى الجسم تسمى : شرايين.

بالجسم عضلات بيضاء تساعده على حركة الأطراف.

الركون إلى الراحة مدة طويلة يقي العضلات من الأمراض.

مع 1

السند 2:

بعد ذبح الدبّك و تنظيفه ساعدت جدتي على تقطيعه فلاحظت أنّ للدبّك هيكلًا عظميًا و هيكلًا عضليًا.

التعليمة 2 - 1: أضع العلامة (x) في الخانة المناسبة لمعرفة الوظيفة المميزة لكل عضو :

الأطراف	الهيكل العضلي	المفصل	الهيكل العظمي	
				يحدّد شكل الجسم
				بيسر الحركة
				مسؤول عن الحركة
				أكثر الأعضاء حركة

معاً

معاً

التعليمة 2 - 2: أصلح الخطأ إن وجد و أسطر الإفادة الصحيحة.

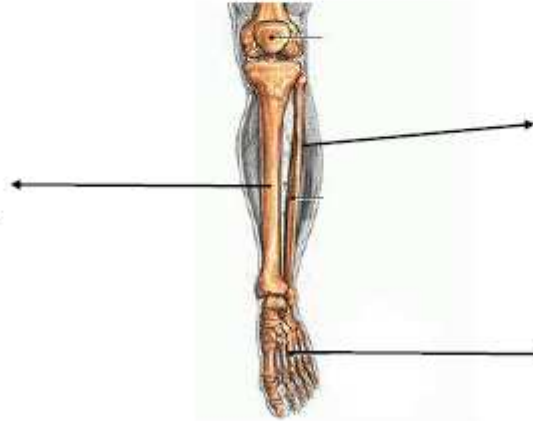
* بالجسم عضلات بيضاء تحرك الأجهزة الداخلية لجسم الإنسان.

* الأوردة و الشرايين تحمل الدم إلى كامل أنحاء الجسم.

معاً

* من الحوادث التي تتعرض إليها العضلات الالتواء و الخلع.

التعليمة 2 - 3: أكمل بكتابة الأجزاء الناقصة :



معاً

السند 3:

انهمكت جدتي في اعداد الكسكس الشهية أما أنا فقد خرجت لمشاركة لأبناء الجيران لعبة الغميصي. أثناء اللعب سقط علاء و ارتطمت ساقه بحجر ، فأخذ يبكي و يصيح من شدة الألم و يسارعت دقات قلبه و تصبب جبينه عرقا و أحسن برغبة في التقبؤ .

التعليمة 3 - 1: أسمي نوع إصابة علاء مستعينا بالعلامة المذكورة.

مع 2

أصيب علاء بـ

الخامسة

تقييم مكتسبات التلاميذ في نهاية

الثلاثية الثانية مارس

الاسم واللقب

المدرسة

الوضعية عدد 1

السند

يملك فلأح حقلا مكونا من 3 مناطق أقيسة مساحاتها مبيّنة بالجدول التالي :

المنطقة عدد 3	المنطقة عدد 2	المنطقة عدد 1	قيس مساحتها
60 آر	أصغر من قيس مساحة المنطقة عدد 3 بـ 24,5 آر	أكبر من قيس مساحة المنطقة عدد 2 بـ 39,5 آر	

- هذا الحقل مغروس أشجار برتقال بمعدل شجرة في كل 50 م².

- بلغ إنتاج الشجرة الواحدة أثناء موسم البرتقال في السنة الماضية معدل 6 صناديق يحوي الواحد 25 كغ.

- توقع الفلاح في بداية الموسم الحالي أن يفوق إنتاج هذه السنة إنتاج الموسم الفارط بمقدار $\frac{1}{5}$.

- كان إنتاج الفلاح في هذا الموسم على النحو التالي :

النوع	طمسون	كليمنتين	مالطي
كتلة الإنتاج بالقي	31,75	23,25	14,50

التعليمات

1- أتمّ تعميم الجدول الآتي وأعلّل حسابياً.

2-

المنطقة عدد 3 من الحقل	المنطقة عدد 2 من الحقل	المنطقة عدد 1 من الحقل	
.....	قيس مساحتها بالأر
			التعليل حسابياً (العملية)
			قيس مساحتها بالم ²

معد 1

معد 2

معد 3

أحدّد عدد أشجار البرتقال بهذا الحقل.

- أحدّد كتلة إنتاج هذا الحقل في الموسم الماضي.

4- أتمّ تعميم الجدول التالي :

إنتاج الموسم الحالي			
مالطي	كليمنتين	طمسون	
.....	كتلة الإنتاج بالكغ

معد 3

5- هل حقّق إنتاج الموسم الحالي ما توقّعه الفلاح في بدايته ؟
أعلّل إجابتي حسابياً.

معد 3

الوضعية عدد 2

تعمل مؤسسة خاصّة كلّ يوم 8 ساعات منها 4 س و 45 دق أثناء الفترة الصباحية.
التعليمة
* أتمّ البيانات الناقصة بهذه المعلّقة

مؤسسة صوتيم	من 2004 / 9 / 1
للإنتاج	أوقات العمل إلى 2005 / 6 / 30
* الفترة الصباحية :	من الساعة إلى الساعة 13
* الفترة المسائية :	من الساعة 14 و 45 دق إلى الساعة

معد 1

معد 2

السنة الخامسة

تقييم مكتسبات التلاميذ في نهاية الثلاثي الثاني
إيقاظ علمي
الإصلاح

وثيقة المعلم

السند 1

التعليمة 2-1

ما هو الخطأ الذي قام به الميكانيكي ؟
أضع سطرا تحت الإفادة الصحيحة : - كان الميكانيكي يصلح العطب والدائرة مغلقة.
- كان الميكانيكي يصلح العطب والدائرة مفتوحة

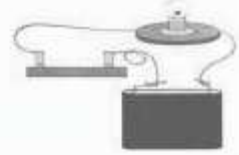
التعليمة 3-1
أسمي أجزاء الدارة الكهربائية



أرسم تخطيطا للدائرة الكهربائية البسيطة باستعمال
الرموز المتفق عليها.



دارة كهربائية بسيطة



السند 2

التعليمة 1-2

أعيد كتابة كل إفادة مع إصلاح الخطأ إن وجد:

عضلات لوح الكتف هي عضلات دائرية ←
عضلات الفخذ هي عضلات مغزلية ←
عضلات لوح الكتف هي عضلات مسطحة.
عضلات الفخذ هي عضلات مغزلية.

التعليمة 2-2

أضع العلامة (X)

في الخانة المناسبة:

نوع الإصابة			العضو
الخلع	الانقسام	التمدد	
		X	المظام
	X		العضلات
X			المفاصل

لماذا وصل الأب لاهتا ← لأن جسمه في حاجة إلى كمية كبيرة من الأكسجين.

التعليمة 1-3

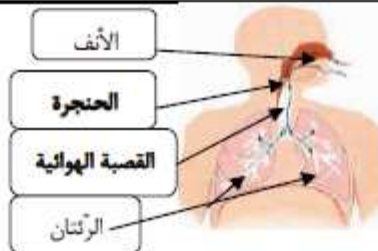
السند 3

التعليمة 2-3

لماذا يؤثر التدخين سلبا على الجهاز التنفسي:
لأن الدخان يحوي سموما تلوث الرئتين و تصيبها بأمراض خطيرة.

التعليمة 2-3

أسمي أعضاء الجهاز التنفسي في الصورة :



- تشمل الحركة التنفسية على طورين هما:

- ✓ الشهيق و يتمثل في دخول الهواء إلى الرئتين.
✓ الزفير و يتمثل في خروج الهواء من الرئتين.

التعليمة 2-3

أكمل بما يناسب من الكلمات التالية :

الشهيق

الزفير

ما هي وظيفة القلب في جسم الإنسان

التعليمة 1-2

السند 3

تنشيط الدورة الدموية. / القلب هو المسؤول عن الدورة الدموية / يضخ الدم في الأوعية...

أعيد تركيب الرسم البياني التالي مع إصلاح الخطأ

التعليمة 1-2

الإصلاح	الرسم البياني
<p>الدورة الدموية الصغرى</p> <p>من القلب</p> <p>إلى الرئتين</p> <p>إلى القلب</p>	<p>الدورة الدموية الصغرى</p> <p>من القلب</p> <p>إلى الرئتين</p> <p>إلى كامل الجسم</p>
<p>الدورة الدموية الكبرى</p> <p>من القلب</p> <p>إلى كامل الجسم</p> <p>إلى القلب</p>	<p>الدورة الدموية الكبرى</p> <p>من الرئتين</p> <p>إلى كامل الجسم</p> <p>إلى القلب</p>

السنة الخامسة	تقييم مكتسبات التلاميذ في نهاية الثلاثي الثاني إيقاظ علمي الإصلاح	وثيقة المعلم
---------------	---	--------------

السائل المفصلي
عُضْرُوفُ التَّمْفِصَلِ
الأربطة اللثائية

تَثَبَّتْ المفاصل وَ تَرَبَّطَ بَيْنَ العظام
يُسَهِّلُ الحركة
قَشْرَةٌ مَلْسَاءٌ تُعْطِي رَأْسَ العظمِ

السند 1

التعليمة 1-1

التعليمة 2-1

عظام مسطحة	عظام قصيرة	عظام طويلة
عظام الجمجمة الأضلاع	عظام الكتف العنق الفخري	عظم الفخذ عظم الكعبرة



كسر غير تام



كسر مفتت

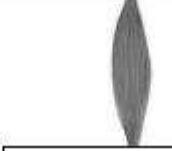


كسر تام

التعليمة 3-1



انفصام عضلي



تمدد عضلي



عضلة سلمة

السند 2

التعليمة 1-2

التعليمة 2-2

الانفصام: هو تمزق الشعيرات الدموية داخل العضلة.

الالتواء: هو خروج جزئي لرأس العظم من مكانه.

التعليمة 3-2

تعمل العضلات الهيكلية في شكل أزواج ، عندما تنقلص الأولى تنقلص الثانية

تعمل العضلات الهيكلية في شكل أزواج ، عندما تنقلص الأولى ترتخي الثانية

❖ عضلات الأطراف العلوية والسفلية هي عضلات مسطحة.

السند 3

التعليمة 1-3

عضلة قزحية العين / البلعوم هي عضلة تتحرك ذاتياً دون إرادة الإنسان.

التعليمة 2-3



الدَّوْرَةُ الدَّمَوِيَّةُ الصُّغْرَى

الدَّوْرَةُ الدَّمَوِيَّةُ الكُبْرَى

التعليمة 3-3

الأوردة: هي أوعية دموية تنقل الدم من الجسم إلى القلب

الشرايين: هي أوعية دموية تنقل الدم من القلب إلى كافة أعضاء الجسم

التعليمة 4-3

يؤثر التدخين سلباً في الجهاز التنفسي لما يحويه من مواد سامة التي ستلوث الدم في الدور

الدموية الصغرى على مستوى الرئتين. الدم الملوّث سيتسبب كذلك في إصابة الأوعية الدموية.

التعليمة 5-3

في جسم الإنسان ، يدور الدم في اتجاه واحد.

السند 4

الأنف ← الحنجرة ← القصبة الهوائية ← الرئتين

التعليمة 1-4

التعليمة 2-4



الشهيق

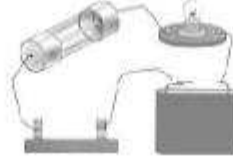
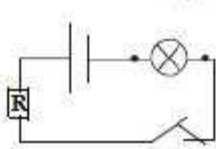


الزفير

السند 5

التعليمة 1-5

أرسم المخطط هذا:



الأحفظ الصور و أساعد فراس
على رسم مخططاً يمثّلها.

التعليمة 2-5

وظيفتها

الأداة

التحكم في الدارة الكهربائية

القاطع

حماية الدارة الكهربائية

الصهيرة

التعليمة 3-5

ناقل للتيار الكهربائي.

عازل للتيار الكهربائي.

الاسم:.....
اللقب:.....

السنة الخامسة



الأداء المنتظر لمكتسبات التلاميذ في الإيقاظ العلمي

السند 1:

زرت جدتي في الضيعة فطلبت مني مساعدتها على إمساك ديك لتضيقتني به.
عدوت كثيرا حتى تمكنت من القبض عليه فاحمر وجهي و تسارعت دقات قلبي
و لهتت .

التعلية 1 – 1: أفسر تسارع دقات قلبي و احمرار وجهي
تسارع دقات قلبي و احمر وجهي نتيجة سرعة الدورة الدموية في الجسم.

أفسر تسارع نسق التنفس.

تسارع نسق التنفس نتيجة القيام بمجهود بدني لأن إيقاع التنفس يتغير حسب نشاط
الجسم.

أسمي شيئا واحدا يقوم به الجسم لتخفيف درجة الحرارة.
إفراز العرق.

مع
2

التعلية 1 – 2: تشتمل الحركة التنفسية على حركتين هما :
الشهيق : و يتمثل في دخول الهواء إلى الرئتين غنيا بالأكسجين وينجر عنه ارتفاع
القفس الصدري.

الزفير : و يتمثل في خروج الهواء من الرئتين غنيا بثاني أكسيد الكربون وينجر عنه
انخفاض القفس الصدري.

مع
1

التعلية 1 – 3: كيف يدور الدم في الجسم و أسمي كل مرحلة.
من القلب إلى الرئتين و منها يعود إلى القلب: هذه هي الدورة الدموية الصغرى.
من القلب في اتجاه كامل الجسم ثم يعود إليه : هذه هي الدورة الدموية الكبرى

مع
2

التعلية 1 – 4: أكتب صواب / خطأ
أحافظ على الجهاز التنفسي بـ:

صواب	الأوعية التي تنقل الدم من القلب إلى الجسم تسمى : شرايين.
خطأ	بالجسم عضلات بيضاء تساعد على حركة الأطراف.
خطأ	الركون إلى الراحة مدة طويلة يقي العضلات من الأمراض.

مع
1

السند 2:

بعد ذبح الذئب و تنظيفه ساعدت جدتي على تقطيعه فلاحظت أن للذئب هيكلًا عظميًا و هيكلًا عضليًا.

التعليمية 2 - 1: أضع العلامة (X) في الخانة المناسبة لمعرفة الوظيفة المميزة لكل عضو:

الأطراف	الهيكل العضلي	المفصل	الهيكل العظمي
			*
		*	
*			

1
1
1
1

التعليمية 2 - 2: أصلح الخطأ إن وجد و أسطر الإفادة الصحيحة.

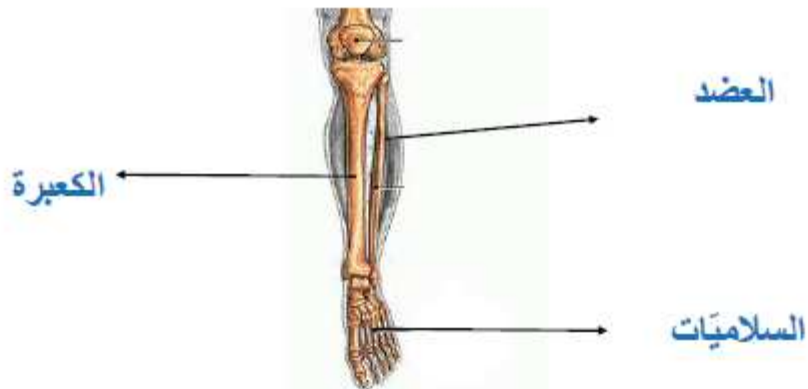
* بالجسم عضلات بيضاء تحرك الأجهزة الداخلية لجسم الإنسان.

* الأوردة و الشرايين تحمل الدم إلى كامل أنحاء الجسم.
الشرايين تحمل الدم إلى كامل أنحاء الجسم.

3

* من الحوادث التي تتعرض إليها العضلات الالتواء و الخلع.
من الحوادث التي تتعرض إليها العضلات التمدد و التمزق و الانفصام.

التعليمية 2 - 3: أكمل بكتابة الأجزاء الناقصة:



1

السند 3:

انهمكت جدتي في اعداد الكسكس الشهى أما أنا فقد خرجت لمشاركة لأبناء الجيران لعبة الغمىضى. أثناء اللعب سقط علاء و ارتطمت ساقه بحجر ، فأخذ يبكي و يصيح من شدة الألم و يسارعت دقات قلبه و تصبب جبينه عرقاً و أحسن برغبة في التقوى .

التعليمة 3 – 1: أسمي نوع إصابة علاء مستعينا بالعلامة المذكورة.

أصيب علاء بكسر

مع 2

الإنتاج المرتقب	الإنتاج المرتقب
كتلة إنتاج الموسم الحالي بالكنغ $3175 + 1450 = 6950$	قيس مساحة المنطقة الثانية بالأر $60 - 24,5 = 35,5$
لم يحقق إنتاج الموسم الحالي ما توقعه الفلاح لأن $6950 > 51150$ كغ	قيس مساحتها بالم ² $35,5 \text{ آر} = 3550 \text{ م}^2$
* الوضعية عدد 2	قيس مساحة المنطقة الأولى بالأر $75 = 39,5 + 35,5$
الإنتاج المرتقب	قيس مساحتها بالم ² $75 \text{ آر} = 7500$
ساعة انطلاق العمل 13 - 4 س و 45 ق د = 8 س و 15 دق	قيس مساحة القطعة الثالثة بالم ² $60 \text{ آر} = 6000 \text{ م}^2$
مدة الفترة المسائية 8 س - 4 س و 45 دق = 3 س و 15 دق	قيس مساحة الحقل بالم ² $17050 = 7500 + 3550 + 6000$
ساعة انتهاء الحصّة المسائية 14 س و 45 دق + 3 س و 15 دق = 18 س	عدد أشجار البرتقال $341 = 17050 : 50$
	عدد الصناديق $2046 = 6 \times 341$
	كتلة إنتاج الموسم الماضي بالكنغ $51150 = 25 \times 2046$
	تعمير الجدول أحوّل $31,75 \text{ ق} = 3175 \text{ كغ}$ $23,25 \text{ ق} = 2325 \text{ كغ}$ $14,50 \text{ ق} = 1450 \text{ كغ}$