



اختبارات و تقييمات الثلاثي 1

سنة 6

دعم و مراجعة

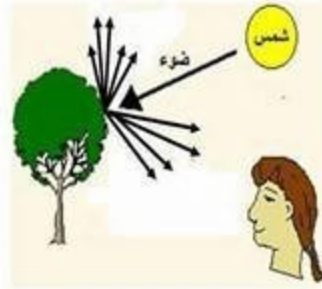
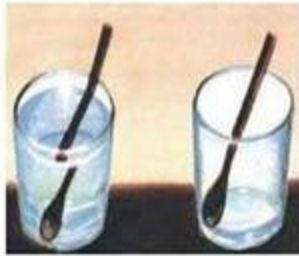


Eduscol Tunisie

Accompagner les professionnels de l'education



السند الأول : شاهد زيدان هذا الرّسم في نادي العلوم و تعرّف من خلاله على الظواهر الضوئية

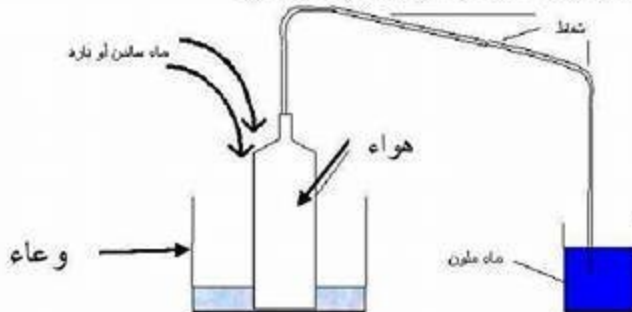


التعليمة 1:

أسمي كلّ ظاهرة و أكمل التعريف بما يناسب

- 1: و يحدث عند مع 1
- 2: و يحدث عند مع 2
- 3: و يحدث عند مع 3

السند 2 و في مختبر نادي العلوم قام زيدان ببعض التجارب العلمية المتعلقة بالهواء
التعليمة 2 : ألاحظ التجارب و أعمّر كل جدول بما يناسب



| خاصية الهواء | ما يحصل | |
|--------------|---------|---------------------------------------|
| | | في حالة ملء الوعاء بالماء الساخن مع 1 |
| | | في حالة ملء الوعاء بالماء البارد مع 2 |

إختبار الفلاني الأول
في التاريخ

مدرسة قطن بورقية
المعلمة: نجاح الحاج طاهر

الاسم واللقب:

السادسة

الانشطة

السند: ستشارك نور في مباريات ثقافية تتضمن أسئلة في التاريخ فأخذت تستعد وتختبر معلوماتها، أساعدها في ذلك .

التعليمة 1: مر الصراع العثماني الاسباني على البلاد التونسية ب3 مراحل ، أتم تعبير الجدول لاتعرف عليها .

| الحملة | تاريخها | فائدها |
|--------|---------|--------|
| 1 | | |
| 2 | | |
| 3 | | |

التعليمة 2: أعرف قادة الحملات الثلاث على تونس .
خير الدين بربروس هو.....
سنان باشا هو.....
شارلكان هو

التعليمة 3: ركز سنان باشا إدارة جديدة بتونس .
أربط كل إفادة بما يناسبها .

الباي *
الباشا *
الأغا *
*الوالي المشرف على الجميع .
* مكلف بجمع الضرائب .
* قائد الجيش الانكشاري .

التعليمة 4 : أختار الحدث الصحيح مما يلي بوضع العلامة (*)
الحدث الهام الذي وقع سنة 1609 م هو:

- الصراع العثماني الاسباني.
 -سقوط الدولة الحفصية .
 -الهجرة الاندلسية .

مع 1

مع 3

مع 2

مع 1

التعليمة 5: استفاد التونسيون من الهجرة الاندلسية في عدة ميادين .
أواصل تعميم الجدول التالي .

مع

| | | |
|--|--|--|
| | | |
|--|--|--|

| الميدان | المثال |
|---------|---|
| الفلاحي | |
| | صناعة الخزف والحزير. |
| | استعمال القراميد في تجميل واجهات المباني. |

التعليمة 6: رأى حمودة باشا أن سكان بلده يلبسون بكثرة " الشال " الكشميري المستورد فخرج عليهم يوم العيد وهو يرتدي "شبالا" تونسيا . وقال لهم " : نعم هذا " الشال " الذي ألبسه صنع بلادنا... فمالنا نضيع أموالنا خارجه ..."

مع

| | | |
|--|--|--|
| | | |
|--|--|--|

من هو حمودة باشا ؟

.....

.....

التعليمة 7: ماذا تستنتج من قوله للأهالي ؟ وما رأيك في تصرفه؟

مع

.....

.....

.....

.....

| مع | مع | مع | مع | |
|----|-----------|-------|-----------------|-------------------------|
| 4 | 3 | 2 | 1 | تجاهل التملك (---) |
| | 0 | 0 | 0 | يوم التملك الأدنى (+--) |
| | 1.5/0.5/1 | 3/2/1 | 2.5/2/1.5/1/0.5 | التملك الأدنى(++) |
| | 2.5/2 | 5/4 | 3 | التملك الأقصى(+++) |
| 5 | 4.5 | 6 | 4.5 | |



تمنياتي بالتوفيق للجميع

الأنشطة

السند: دخلت مقر بلدية جهتنا فسررت بإدخال تكنولوجيا المعلومات والاتصالات الحديثة في مكاتبها .

التعليمة 1: أذكر 3 وثائق يمكن استخراجها من البلدية .

مع 1

التعليمة 2: أضع علامة أمام الهيكل المسؤول عن كل وظيفة .

مع 2

| المجلس البلدي | الموظفون | أعوان التراتيب | |
|---------------|----------|----------------|--------------------|
| | | | تقديم خدمات ادارية |
| | | | تطبيق التراتيب |
| | | | تنمية المنطقة |

التعليمة 3: أكمل بما يناسب .

للبلدية وظيفتان (1) وظيفة إدارية يضطلع بها

مع 1

(2) وظيفة يضطلع بها.....

التعليمة 4: أصنف هذه المعطيات في الجدول للتاليمة:

مع 2

تطبيق التراتيب الإدارية / إنجاز المشاريع المحلية / تأمين الأنشطة الثقافية .

| المجلس البلدي | المكتب البلدي (الموظفون) |
|---------------|-----------------------------|
| | |

التعليمة 5: تصنف الخدمات التي تقدمها البلدية للمواطن داخل الجدول .
إنارة الطرقات / جمع القمامة / مقاومة الكلاب السائبة/تعميد الطرقات /
إنشاء ناد للأطفال / تسليم رخص البناء .

مع 2

| | | |
|--|--|--|
| | | |
| | | |

| المجال الإداري | المجال الثقافي | الاشغال العامة | المجال الصحي |
|----------------|----------------|----------------|--------------|
| | | | |

التعليمة 6: أربط بما يناسبه.

مع 2

| | | |
|--|--|--|
| | | |
| | | |

عمله تطوعي
يعين عن طريق المناظرة
ينتخب
يرأس المجلس البلدي
يتقاضى مرتبا من البلدية
يعينه وزير الداخلية



التعليمة 7:

لاحظت أن منطقتك تشكو بعض النقائص. اذكر منها 3 .

مع 3

| | | |
|--|--|--|
| | | |
|--|--|--|

التعليمة 8: ماهي الحلول التي تقترحها لتفادي هذه النقائص وللنهوض بالمنطقة.

مع 4

| مع 4 | مع 3 | مع 2 | مع 1 | |
|------|------|-----------------------|-------|------------------------|
| | 0 | 0 | 0 | التعبير التملك (---) |
| | 1 | 3.5/3/2.5/2/1.5/1/0.5 | 3/2/1 | دوب التملك الأدنى (-+) |
| | 2 | 4 | 4 | التملك الأدنى (-++) |
| 5 | 3 | 4.5/5/5.5/6 | 5/6 | التملك الأقصى (++++) |



بالتوفيق ان شاء الله

| السنة السادسة | اختبار السداسي الاول الحساب الذهني | مدرسة عين الكندية الصحبي فارسي |
|---------------|---------------------------------------|-----------------------------------|
|---------------|---------------------------------------|-----------------------------------|

١١ يبدأ عامل عمله من 8 و 15 دق ويعمل لمدة 4 من و 30 دق. متى ينهي عمله؟

0.5

١٢ يبدأ عامل عمله من 8 و 30 دق وينتهي من 12 و 15 دق. ماهي مدة عمله؟

0.5

١٣ يعمل عامل لمدة 4 من و 20 دق وينتهي من 12 و 15 دق. متى يبدأ عمله؟

0.5

١٤ طول أرض 40 م رسمت لها تصميمًا فتحصّلت على 8 صم. فما هو السّلم المعتمد؟

0.5

١٥ رسمت تصميمًا لأرض عرضها 5 صم باعتماد السّلم $\frac{1}{1000}$

0.5

١٦ اعتمدت السّلم $\frac{1}{2000}$ لرسم ضلع أرض مربعة الشكل قيس 120 م. ما قيس الضلع على التصميم؟

0.5

١٧ ماهو أصغر مضاعف مشترك مخالف للصفر للعددين 3 و 4؟

0.5

١٨ ماهي أصغر ثلاث مضاعفات مشتركة مخالفة للصفر للعددين 5 و 6؟

0.5

| | | |
|----------------------|--|-----------------------------|
| الاسم و اللقب: | امتحان في مادة : الرياضيات مارس 2013 | ابتدائية الزراوة الجديدة |
|----------------------|--|-----------------------------|

المقطع الأول :

اشترى أبي عن طريق وكيل عقاري قطعة أرض مستطيلة الشكل طولها 37,5 م و قيس عرضها يمثل $\frac{3}{5}$ طولها . قدر ثمن شراء المتر المربع الواحد بـ 355 د و قدرت مصاريف التسجيل و تحويل الملكية بـ 6 % من ثمن شراء الأرض و نل الباعث العقاري مقدارا يساوي 2% من ثمن الشراء .
التعليمة 1 : أحسب ثمن شراء الأرض .

| العملية وفق الوضع العمودي | الحل |
|---------------------------|-------|
| | |
| | |
| | |
| | |
| | |
| | |
| | |

1 مع

2 مع



التعليمة 2 : أحسب ثمن كلفة الأرض .

| العملية وفق الوضع العمودي | الحل |
|---------------------------|-------|
| | |
| | |
| | |
| | |
| | |
| | |
| | |

1 مع

2 مع

التعليمة 3 : أي من الرسمين التاليين يمثل تصميمًا لهذه الأرض ؟

| العمليات | |
|----------|--|
| | <div style="display: flex; justify-content: space-around; align-items: center;"> <div style="text-align: center;"> <p>3 صم</p>  <p>5 صم</p> <p>$\frac{1}{750}$ السلم</p> </div> <div style="text-align: center;"> <p>3,5 صم</p>  <p>6,5 صم</p> <p>$\frac{1}{1000}$ السلم</p> </div> </div> |

5 مع

المقطع الثاني : أقام أبي على هذه الأرض منزلاً و جعل المساحة المتيقنة ممرات و حديقة خضراء غرس بها أشجاراً للزينة وأقام أحواضاً للنباتات . و كانت هذه الأحواض على أشكال مختلفة .
 التعليم 1 : أحد هذه الأحواض كان على شكل متوازي أضلاع . أمثل هذا الحوض بمتوازي أضلاع (أ ب ج د) أرسمه أرسمه حسب المعطيات التالية

- قياس الزاوية [أ ب ، أ د] = 60 درجة *
- طول [أ ب] = 6 صم
- طول [أ د] = 4 صم *

معد 4

المقطع الرابع : تولى فريق من العمال عمليات التنظيف خلال أسبوع بمعدل فترتين يومياً :

- * الفترة الأولى : من الثامنة و45 دق إلى منتصف النهار .
- * الفترة الثانية : مسائية وتدوم 2 س و 15 دق .

احسب مدة العمل في أسبوع .

| العملية وفق الوضع العمودي | الحل |
|---------------------------|-------|
| | |
| | |
| | |
| | |
| | |
| | |
| | |

معد 3

معد 5

جدول إسفاد الأعداد

| معد التمييز | معد 4 | معد 3 | معد 2 | معد 1 | المعايير مستويات التملك |
|----------------|-------|-------|-------|-------|-----------------------------|
| 0 | 0 | 0 | 0 | 0 | العدم التملك [---] |
| 1.5 | 1 | 1 | 1 | 2 | دون التملك الأدنى [- -+] |
| 3.5 | 2 | 2 | 2 | 3 | التملك الأدنى [- ++] |
| 5 | 3 | 3 | 3 | 6 | التملك الأقصى [+++] |

العدد من 20

السند 1:

عاد مواطن من الخارج و قرّر بعث مشروع صناعي، يقدر رصيده المالي بـ 160000 دينار. أضاف له ثمن بيع سيارته الذي يقدر بـ $\frac{1}{5}$ قيمة الرصيد المالي الذي يملكه.

(1) أحسب ثمن بيع السيارة؟

.....
.....

(2) أحسب المبلغ المالي الجملي الذي صار عنده؟

.....
.....

السند 2:

لإقامة المشروع شري هذا المواطن قطعة أرض مستطيلة الشكل قيس محيطها 423 م و قيس طولها ضعف قيس عرضها و ذلك بحساب 500 د الأر الواحد.

(1) أحسب قيس مساحة الأرض بالأر؟

.....
.....
.....
.....
.....

(2) أحسب ثمن شراء الأرض؟

.....
.....

(3) أحسب قيمة المبلغ المالي المتبقي بعد شراء قطعة الأرض؟

.....
.....

السند 3:

عند شراء التجهيزات اللازمة تبين لصاحب المشروع أن المبلغ المتبقي يمثل $\frac{8}{10}$ كلفة التجهيزات ،
فافترض المبلغ الناقص من البنك.

- أحسب بطريقتين مختلفتين قيمة المبلغ المقرض؟

.....
.....
.....
.....
.....
.....

السند 4:

لإعداد بعض الوثائق المتعلقة بالمشروع، انطلق المواطن من مقر سكنه على الساعة 11 و 45 دق صباحاً متوجهاً إلى إدارة الملكية العقارية بالعاصمة فوصلها على الساعة الثانية إلا الربع بعد الزوال و توقف مرتين للراحة تدوم الواحدة 15 دق .

- أحسب الزمن المستغرق في التنقل؟

.....
.....

السند 5:

لتهيئة مساحة خضراء اقتطع الرجل من الأرض قطعتين .

أساعده على ذلك علما و أن:

- القطعة الأولى : مثلث (أ ب ج) حيث: [أج] = مضاعف مشترك للعديدين 2 و 3 و المحصور بين 25 و 33.
- [أب] = عدد قابل للقسمة على 2 و 5 في نفس الوقت و المحصور بين 39 و 42.
- قياس ب أ ج = 45 درجة

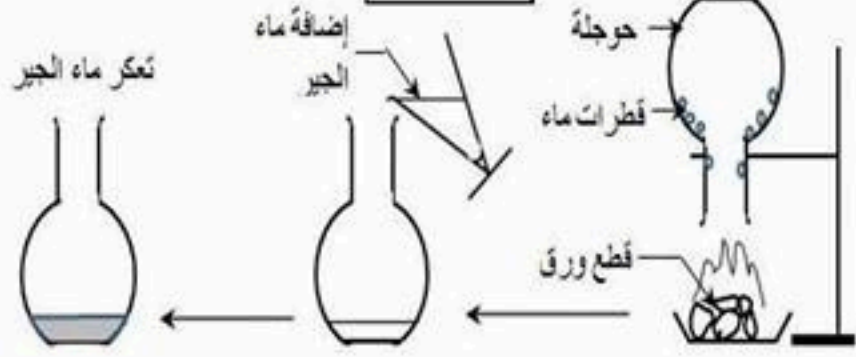
القطعة الثانية: شبه المنحرف (أ ب ج د) قائم في النقطة "أ" حيث:

- قياس طول القاعدة الكبرى [أب] = 70 م
- قياس طول الضلع [ب ج] = 30 م
- قياس ج ب أ = 60 درجة
(أترك أثار البركار في كل رسم)

التجربة 2



التجربة 1



| نتيجة الاحتراق | التجربة |
|----------------|---------------|
|*/.....* | التجربة عدد 1 |
| | التجربة عدد 2 |

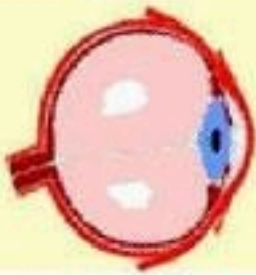
مع 1

| | |
|--|--|
| | |
|--|--|

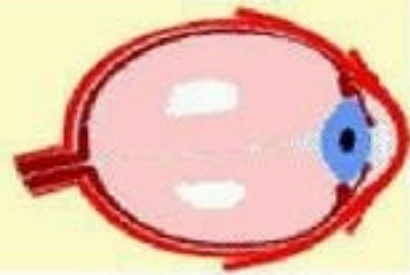
السند 3 طلب مدير نادي العلوم من الأطفال عدم إجهاد عيونهم للحفاظ على سلامتها و لتجنّب الإصابة بعيوب الرؤية
التعليمة 3 :

- تأمل كرة العين في كلّ حالة ثمّ أستنتج عيب الرؤية
 - أفسر أسباب عيب الرؤية بكتابة كلّ إفادة في المكان المناسب:
- قطر العين أطول من الحالة العادية / تحدّب قرنية و عدسة العين / تسطح العدسة و القرنية

2



1



* عين مصابة بـ.....
بسبب.....
.....
.....

عين سليمة

* عين مصابة بـ.....
لأنّ.....
.....
.....

التعليمة 4: أكمل بما يناسب

- في الحالة رقم 1 ستنتج الصور و لإصلاح هذا العيب نستعمل عدسة مفرّقة للأشعة
- في الحالة رقم 2 تنتج الصور و لإصلاح هذا العيب نستعمل عدسة لامة للأشعة

مع 1

| | |
|--|--|
| | |
|--|--|

مع 2 ب

| | |
|--|--|
| | |
|--|--|

مع 1

| | |
|--|--|
| | |
|--|--|

أبني تصميمًا لكل قطعة ممثلًا كل 10 د بـ 1 صم على الرسم.

المثلث:

شبه المنحرف:

| | | |
|-----------------|---|-----------------------|
| الاسم: | إخبر الثلاثي الأول في ملّة القراءة | المدرسة الابتدائية |
| اللقب: | | 17 نهج روسيا- تونس |
| السنة السادسة ج | | المعلم: محمد البوبكري |

النص:

عندما شعر أحد الآباء بدنو أجله نادى ولده بجانبه و قال له : "... لا تقل إنّ أباك لم يترك لك ضياعا أو قصورا، فها أنذا تاركك و في يدك صنعة و في بدنك صحة، و في نفسك أمانة و حسن سمعة... ليس المال كل شيء في الحياة يا ولدي... بالمال الوافر تستطيع أن تشتري أحسن الغداء، و لكنك لا تستطيع أن تشتري الرّغبة في هذا الغداء... بالمال الوافر تستطيع شراء أندر الأدوية، و لكن تعجز أن تقدّم لك العافية، و بالمال الوافر تستطيع أن تشتري أتباعا و لكن لا تستطيع أن تشتري إخلاصا و أمانة.

و أنت يا ولدي قادر على العمل اليدوي النّاجح المثمر ما دام في يدك صنعة ن و في بدنك صحّة و في نفسك أمانة و حسن سمعة.

و العمل شرف و العمل كسب و العمل ثروة

و هذا العمل يجعلك بعيدا عن أنياب العوز و الحاجة . و عندئذ تكون السعادة و الرّاحة و الطّمانينة في متناول يدك.

لهذا أوصيك يا ولدي بثلاث أمور : أوصيك بصناعتك ، فصناعة في اليد أمان من الفقر، و أوصيك بصحتك فهي درعك و سنك ، و أوصيك بالأمانة و حسن السمعة فهي لأمثالك كنز و ثروة.

هاهي ذي نصيحتي يا بني، قلتها لك ، قبل أن تأتيني منيبي ، على حين غرة ، و أنت إذا علمت بها فزت بالسعادة و الرّاحة و الطّمانينة".

الأسئلة:

(1) أحدد الظرف الذي دفع الأب للتحدث إلى ابنه.

.....
.....

(2) أشطب الخطأ و أعطي التعليل المناسب لاختياري:

الأب: غني / فقير

التعليل:

.....

(3) وفق الأب في تربية ابنه في ثلاثة مجالات. أبينها بشيء من التوضيح:

..... ↓
..... ↓
..... ↓
..... ↓
.....

(4) أين تكمن السعادة في نظر هذا الأب؟

.....
.....

(5) هل توافق الأب عندما قال: "ليس المال كل شيء في الحياة؟ كيف ذلك؟

.....
.....
.....

(6) أعط صفة مناسبة لهذا الأب:

7) أختار من النَّصِّ عبارة في قالب مثل يمكن أن تكون عنواناً للنص :

8) أعوض العبارات بمرادفها:

..... # المال الوافر

..... # الإخلاص و الأمانة

..... # في تناول يدك

9) أحرر في فقرة قصيرة وصية الأب لابنه.

جول إسناد الأعداد

| معيار التميز | معايير الحد الأدنى | | | | | | المعايير |
|--------------|--------------------|------|------|-------|-------|------|------------------------|
| | معا1 | معا2 | معاأ | معا2ب | معا2ج | معا3 | مستوى التملك |
| معا4 | 0 | 0 | 0 | 0 | 0 | 0 | إنعدام التملك (—) |
| 1 | 1 | 1 | 0.5 | 0.5 | 1 | 2 | دون التملك الأدنى (—+) |
| 2 | 2 | 2 | 1 | 1 | 2 | 3 | التملك الأدنى (—++) |
| 3 | 3 | 3 | 1.5 | 1.5 | 3 | 5 | التملك الأقصى (+++) |

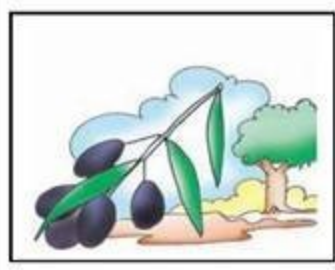
المدرسة الابتدائية
شمارع بورقيبة زاوية
طنطن

تقييم مكتسبات التلاميذ في نهاية الثلاثي
الأول
التوقيت : 60 دقيقة

المادة : الرياضيات
القيم : المتوسطة "ج"
المعلم : خالد الحديدي

الاسم واللقب : العند : 20/.....

الوضعية الأولى : يملك سعيد قطعة أرض مستطيلة الشكل قيس محيطها بالمترا مضاعف مشترك للأعداد { 2,3,5 } محصور بين (375 و 400) والفرق بين بعديها 30,5 م. أقام عليها اسطبلًا مساحته 73,6875 صاً وخصّص المساحة المتبقية لغراسة أشجار زيتون تحتل الشجرة الواحدة مساحة 25 م².



التعليمة 1 : أبحث عن قيس مساحة قطعة الأرض بالمترا المربع

.....
.....
.....
.....

التعليمة 2 : أثبت أنّ عدد أشجار الزيتون المغروسة يساوي 368 شجرة ؟

.....
.....
.....

بلغ معدل إنتاج الشجرة الواحدة 180 كغ .

التعليمة 3 : أحسب كتلة الإنتاج الجملي لأشجار الزيتون بالقنطار ثم بالطن.

.....
.....

الوضعية الثانية :

اقترح عليه صاحب معصرة شراء كامل الصّابة على رؤوس أشجارها بحساب 30 د القنطار الواحد. فرفض واستأجر 18 عاملاً مدة 15 يوماً لجمع الزيتون بحساب 12,500 د أجره يوميّة لكل واحد منهم، كما استأجر شاحنة لنقل أكياس الزيتون إلى المعصرة طلب صاحبها 25,750 د أجره عن كلّ سفرة علماً وأنها قامت بـ15 سفرة، ودفع $\frac{1}{3}$ أجره العمّال مصاريف عصر الزيتون. تحسّل سعيد على 3974,4 لتراً من الزيت فأخرج مقدار الـ $\frac{1}{10}$ زكاة وأهدى 30 لتراً وترك للعائلة 100 ل، ثمّ باع باقي الكميّة بحساب 7,750 د اللّتر الواحد.

1 مع

1 مع

2 مع

2 مع

1 مع

2 مع

2 مع

2 مع

1 مع

2 مع

3 مع

التعليمة 1 : هل ترى أنّ سعيدا أصاب في رفض عرض صاحب المعصرة أم أخطأ ؟
أعلّل إجابتي حسابيًا .

.....
.....
.....
.....
.....
.....

مع1

مع2

مع5



الوضعية الثالثة : انطلق سباق للزوارق الشراعية من ميناء مدينة بنزرت في اتجاه مرفأ سيدي بوسعيد على الساعة 10 و 30 دق صباحا .

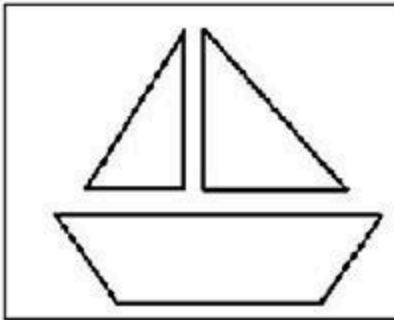
التعليمة 1 : متى يصل الزورق الأخير إذا كان انطلق بفارق 25 دق عن الزورق الأول وقضى 1س و 06 دق ؟

.....
.....
.....

مع1

مع2

مع3



الوضعية الرابعة : هذا تصميم لأحد الزوارق ←

يمثله الشكل (1) شبه منحرف متقايس الضلعين قيس أبعاده الحقيقية القاعدة الكبرى 12م، القاعدة الصغرى 8م، الارتفاع 3م. الشكل (2) مثلث قائم الزاوية ومتقايس الضلعين قيس ارتفاعه 10م. الشكل (3) مثلث قائم الزاوية قيس ضلعيه القائمين على التوالي 10م و6م.

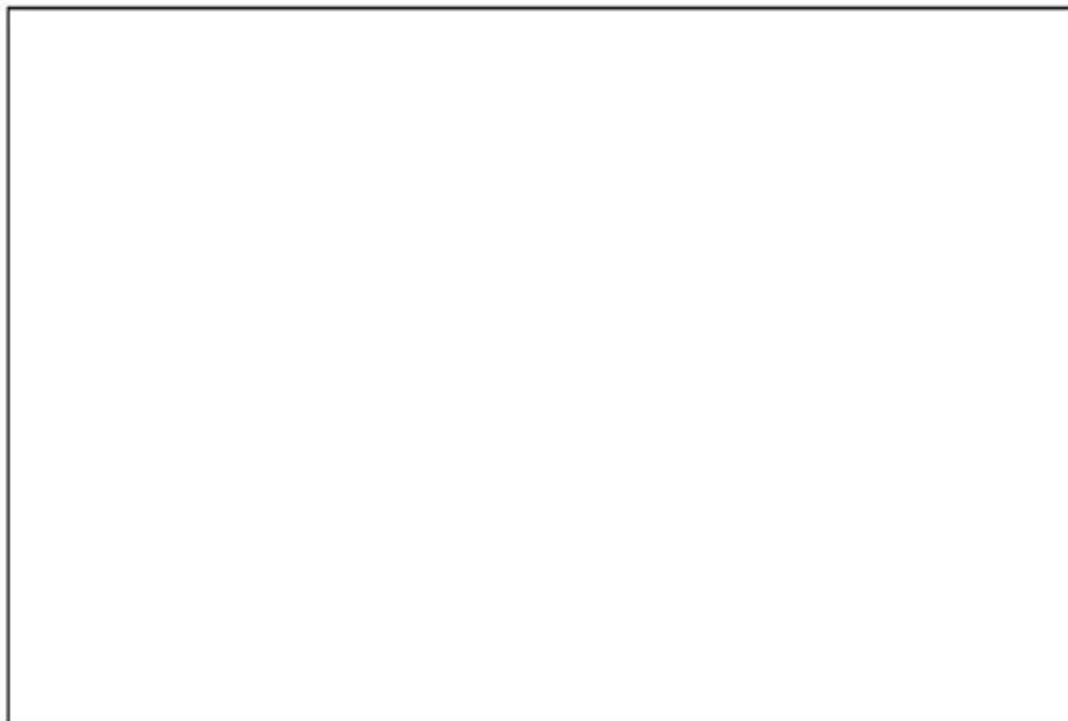
التعليمة 1 : أبنّي تصميمًا لهذا الزورق حسب السلم $\frac{1}{200}$.

❖ الأبعاد على التصميم :

.....
.....
.....

مع1

مع2



جدول إسناد الأعداد

| معيّار التّعيّز | معايير الحدّ الأدنى | | | | | | | | | | المعايير مستويات التملك | |
|-----------------|---------------------|------|------|------|------|------|------|------|------|------|----------------------------|-------------------------|
| | مع4 | مع3 | مع2د | مع2ج | مع2 | مع1 | | | | | | |
| 0 | 0 | 0 | 0 | 0 | 0 | 0 | 0 | 0 | 0 | 0 | 0 | انعدام التملك (- -) |
| 1,25 | 1 | 0,75 | 0,5 | 0,5 | 1 | 0,25 | 2,5 | 1,75 | 1 | 0,25 | 2,5 | دون التملك الأدنى (- +) |
| 2,5 | 2 | 1,5 | 1 | 1 | 1,25 | 0,5 | 2,75 | 2 | 1,25 | 0,5 | 2,5 | التملك الأدنى (- ++) |
| 3,75 | 3 | 2,25 | 1,5 | 1,5 | 1,5 | 0,75 | 3 | 2,25 | 1,5 | 0,75 | 3 | التملك الأقصى (+++) |

الحساب الذهني : $\frac{\cdot}{3,5}$

المدرسة الابتدائية
ش.ل.ع بورقيبة زاوية
عنقطن

تقييم مكتسبات التلاميذ في نهاية الثلاثي
الأول
الإصلاح

المادة : الرياضيات
القيم : المتناسبة "ج"
المعلم : خالد الحديدي

العدد : 20 / م

الاسم واللقب :

الوضعية الأولى : يملك سعيد قطعة أرض مستطيلة الشكل قيس محيطها بالمتري مضاعف مشترك للأعداد { 2,3,5 } محصور بين (375 و 400) والفرق بين بعديها 30,5 م . أقام عليها اسطبلًا مساحته 73,6875 صا وخصص المساحة المتبقية لغراسة أشجار زيتون تحتل الشجرة الواحدة مساحة 25 م² .

التعلية 1 : أبحث عن قيس بعدي قطعة الأرض بالمتري المربع .

المضاعف المشترك الأصغر المخالف للصفر للأعداد (2,3,5) هو 30

م.م ل(2,3,5) = { 0,30,60,90,120,150,180,210,240,270,300,330,360,390 }

قيس الطول: [30,5 + (2:390)] = 2 : (30,5 + 195) = 112,75 م.

قيس العرض: الطريقة 1: [30,5 - (2:390)] = 2 : (30,5 - 195) = 82,25 م.

الطريقة 2: (2:390) - 112,75 = 82,25 م.

التعلية 2 : أثبت أن عدد أشجار الزيتون المغروسة يساوي 368 شجرة ؟

مساحة الأرض: 82,25 × 112,75 = 9273,6875 م²

المساحة المخصصة لغراسة أشجار الزيتون : 9273,6875 - 73,6875 = 9200 م²

عدد أشجار الزيتون : 9200 : 25 = 368 شجرة .

بلغ معدل إنتاج الشجرة الواحدة 180 كغ .

التعلية 3 : أحسب كتلة الإنتاج الجملي لأشجار الزيتون بالقنطار ثم بالطن .

كتلة الإنتاج الجملي : 368 × 180 = 66240 كغ = 662,40 ق = 66,240 ط .

الوضعية الثانية :

اقترح عليه صاحب معصرة شراء كامل الصّابة على رؤوس أشجارها بحساب 30 د القنطار

الواحد . فرفض واستأجر 18 عاملا مدة 15 يوما لجمع الزيتون بحساب 12,500 د أجرة يومية

لكل واحد منهم ، كما استأجر شاحنة لنقل أكياس الزيتون إلى المعصرة طلب صاحبها 25,750 د

أجرة عن كل سفرة علما وأنها قامت بـ15 سفرة، ودفع $\frac{1}{3}$ أجرة العمّال مصاريف عصر

الزيتون . تحسّل سعيد على 3974,4 لترا من الزيت فأخرج مقدار $\frac{1}{10}$ زكاة وأهدى 30 لترا

وترك للعائلة 100ل ، ثم باع باقي الكمية بحساب 7,750 د اللتر الواحد .

التعليمة 1 : هل ترى أنّ سعيدا أصاب في رفض عرض صاحب المعصرة أم أخطأ ؟
أعلّل إجابتي حسابيًا .

ثمن بيع الزيتون حسب اقتراح صاحب المعصرة : $19872 = 30 \times 662,40$ د

ثمن بيع الزيت حسب اختيار سعيد :

أجرة العمال $3375 = 12,500 \times (15 \times 18)$ د

أجرة الشاحنة : $386,250 = 15 \times 25,750$ د

مصاريف العصر : $1125 = 3 \times 3375$ د

كمية الزيت المبعة : $3974,4 - [30 + 100 + (10 \times 3974,4)] = 3446,96$ ل

ثمن بيع الزيت : $26713,940 = 7,750 \times 3446,96$ د

ربح سعيد : $21827,690 = (3375 + 386,250 + 1125) - 26713,940$ د

أصاب سعيد في رفض عرض صاحب الأرض لأنّ $21827,690 > 19872$ د

الوضعية الثالثة : انطلق سباق للزوارق الشراعية من ميناء مدينة

بنزرت في اتجاه مرفأ سيدي بوسعيد على الساعة 10 و 30 دق

صباحا .

التعليمة 1 : متى يصل الزورق الأخير إذا كان انطلق بفارق

25 دق عن الزورق الأول وقضى 1س و 06 دق ؟

ساعة وصول الزورق الأخير : (س 10 و 30 دق + 25 دق)

الوضعية الرابعة : هذا تصميم لأحد الزوارق

التعليمة 1 : أبني تصميمًا لهذا الزورق حسب السلم $\frac{1}{200}$.

❖ الأبعاد على التصميم :

.....

.....

.....

مع 3

السند 4 شارك زيدان في مسابقة علمية مع أصدقائه و لكنه أخطأ في بعض الإفادات التعليمية 5 : أصلح الإفادات الخاطئة :

• يمثل النيتروجين أكبر نسبة للغازات المكوّنة للهواء الجوى

• الأثر الذي يتركه النفخ على مرآة هو ثاني أكسيد الكربون

• ينعكس الضوء عند اختراقه للأوساط الشفافة في العين

• يتم التبادل الغازي في مستوى الحويصلات الرئوية

• هواء الزفير غني بالأكسجين

مع 1

السند 5 و في إحدى أقسام نادي العلوم رأى زيدان مربى للأسماك

التعليمية 6: ألاحظ الصورة و أحوط الإجابة الصحيحة ثم أعطي التفسير المناسب يرى زيدان السمكة :

- في موقعها الحقيقي
- تحت موقعها الحقيقي
- فوق موقعها الحقيقي

لأن

السند 6 : أجرى زيدان بحثا حول احتراق الشمعة

التعليمية 7 : ألون في لهب الشمعة المنطقة التي يحمر فيها

السلك النحاسي ثم أكمل الإفادة بما يناسب:

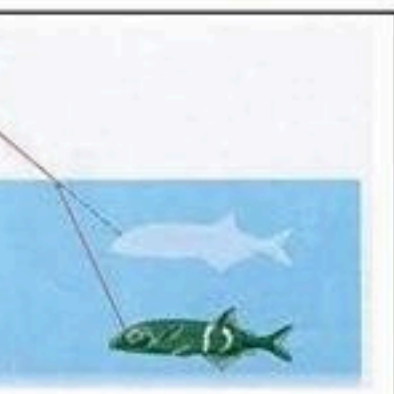
• يوجد هباب الفحم في

و يوجد غاز الشمع في

مع 2 ب

ب

ب



فاطمة بكار

| مع 3 | مع 2 ب | | | | | مع 2 أ | مع 1 | | | | | | | | | |
|------|--------|---|-----|---|-----|--------|------|---|-----|---|-----|---|-----|---|-----|--|
| | 0 | | | | | 0 | 0 | | | | | | | | | |
| | 2.5 | 2 | 1.5 | 1 | 0.5 | 1 | 4.5 | 4 | 3.5 | 3 | 2.5 | 2 | 1.5 | 1 | 0.5 | |
| 5 | 3 | | | | | 2 | 5 | | | | | | | | | |
| | 4.5 | 4 | 3.5 | 3 | 2.5 | 2 | 7.5 | 7 | 6.5 | 6 | 5.5 | | | | | |

المادة : الرياضيات
(الحساب الذهني)
القسم : السادسة "ج"

تقييم مكتسبات التلاميذ في نهاية الثلاثي
الأول (ديسمبر 2015)
التوقيت : 10 دق

المدرسة الابتدائية
شمارع بورقيبة زاوية
طنطن

03.5/..

العدد :

الاسم واللقب :

(1) أكمل بـ $< , = , >$

$$0,41 \text{ آر} \quad . \quad 305 \text{ م}^2$$

$$5,8 \text{ آر} \quad . \quad 58 \text{ م}^2$$

$$3 \text{ ها} \quad . \quad 300 \text{ آر}$$

(2) أحول إلى الوحدة المطلوبة :

$$\frac{2}{3} \text{ ساعة} = \dots \text{ دق} .$$

$$3 \text{ س} \text{ و } \frac{1}{3} = \dots \text{ دق} .$$

$$1 \text{ س} \text{ و } \frac{1}{4} = \dots \text{ ث} .$$

(3) ما هو أصغر مضاعف مشترك مخالف للصفر للأعداد :

$$\{ \dots \} = 7 , 3$$

$$\{ \dots \} = 5 , 6 , 2$$

(4) أكمل الفراغات بما يناسب من الأعداد :

$$\dots = 90,45 : 0,001$$

$$\dots = 0,01 \times 365,48$$

$$\dots = 22,18 : 0,1$$

3 مع

0,25

0,25

0,25

3 مع

0,25

0,25

0,25

1 مع

0,25

0,25

2 مع

0,5

0,5

0,5

أقرأ النص

1) اشتهر محمد السبّاك في حيننا كأحسن عامل يزاول حرفة السبّاكة في المنطقة. و كان يعمل في دكان صغير بجوار مسجد الحي . و يعاونه صبي يحمل عنه الصندوق الخشبي الموضوع فيه الأدوات اللازمة للعمل و يتعلم منه الصنعة على مدى السنين.

2) و كان محمد السبّاك دقيقا في عمله. و في مواعيده و هو شيء نادر الحدوث في عمال هذه الحرفة و لذلك أحبه الجمهور و كثرت عليه الطلبات إلى حد يفوق كل التصورات. و اشتهر اسمه فخرج من حيننا ليشمل كل الأحياء، وكان يعجب و يقول : يا ناس كيف ألبي كل هذه الطلبات !؟

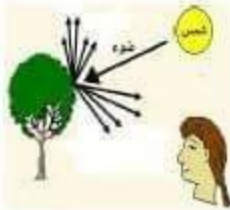
2) كان يستقبل الناس بالبشاشة و هي شيء أصيل في طبعه و من صفاته الجميلة. و يحدد للطلبات زمنا جدولا . و لم يكن مع كل هذه الشهرة يشتط في الأجر . كان يطلب الأجر المناسب ، الأجر الذي يشعر معه الزبون بالراحة. و لم يكن يحب المساومة . و لا كان أحد من زبانه يساومه فهم يعرفون طباعه جيدا .

4) و كان يملك يدا سحرية فلا شيء عنده لا يمكن إصلاحه .. فالسيفون الذي ينز باستمرار و قد تعطل و فقد كل دلائل الحياة يعيده جديدا في لمسة من يد ساحر.

5) و تعجب و أنت تراه مكبا على عمله في صبر و دقة .. و قد انحنى على الشيء يتأمله أولا و رأسه يرتب ما يلزم .. ثم يناوله الصبي الأدوات واحدة وراء الأخرى و هو في استغراق عجيب.

و تراه يتغير لونه و يتفصد جبينه بالعرق إذا استعصى عليه شيء . ثم لا تلبث الخاطرة الجديدة المنقذة للموقف أن تطوف برأسه .. فيمدّ يده و يحرك أنامله .. و يأتي بالأعاجيب . إنه مبتكر و فنّان عديم النظير.

المسند الأول : شاهد زيدان هذا الرسم في نادي العلوم و تعرّف من خلاله على الظواهر الضوئية



التعليمة 1:

أسّفي كلّ ظاهرة و أكمل التعريف بما يناسب

1: الانعكاس و يحدث عند .. اصطدام الضوء بجسم مصقول أو مرآة عاكسة

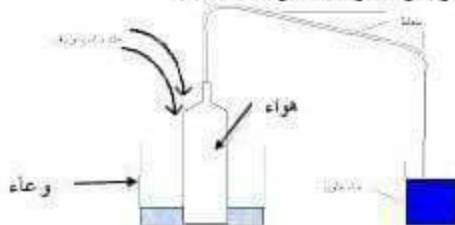
2: الانتثار و يحدث عند اصطدام الضوء بجسم عاتم

3: الانكسار و يحدث عند انتقال الضوء من وسط شفاف إلى وسط

يختلف عنه من حيث الشفافية إذا ورد مانعاً في السطح الفاصل بين الوسطين

المسند 2 و في مختبر نادي العلوم قام زيدان ببعض التجارب العلمية المتعلقة بالهواء

التعليمة 2 : ألاحظ التجارب و أعتدّ كل جدول بما يناسب



| خاصية الهواء | ما يحصل | |
|--------------|------------------------------------|----------------------------------|
| تمدد الهواء | تظهر فقاعات في الماء الملون | في حالة ملء الوعاء بالماء الساخن |
| تقلص الهواء | يرتفع مستوى الماء الملون في الشفاط | في حالة ملء الوعاء بالماء البارد |

مع

مع

مع

مع

1) استخراج من النص قرينة تثبت كل صفة من صفات هذا السبّاك

| الصفة | القرينة |
|--------------|----------------|
| منظم في عمله | |
| بارع في عمله | |
| حسن الأخلاق | |

مع 2 ب

2) ماذا يقصد الكاتب بقوله : " و كان محمد السبّاك دقيقا في عمله و في مواعيده ، وهو شيء نادر الحدوث في عمال هذه الحرفة"

.....
.....
.....

مع 2 أ

3) لماذا كان محمد السبّاك يكره المساومة في الأجر ؟

.....
.....
.....

مع 2 ب

4) اقرأ الفقرة الخامسة و حدّد المراحل التي يقوم بها محمد عند إصلاح شيء معطب

.....
.....
.....

مع 1/2

5) أعط عنوانا للنص

.....

مع 2 أ

6 * اقرأ الفقرة الثانية و استخراج عبارة تفيد نفس معنى :

• ذاع صيته =

* اشرح العبارة المسطرة بما يفيد نفس المعنى

• و يتفصد جبينه بالعرق =

• فنان عديم النظر =

7 أنسج على منوال ما ورد في الفقرتين الأولى و الثانية و أنتج فقرة تتحدث فيها عن صاحب حرفة أو عامل تعرفه

مع 2 ا

مع 3

مع 4
عبئة 1

8 حسب ما جاء في النص ماذا استفاد محمد السباك من تفانيه و جديته في العمل و ما رأيك في ذلك ؟

9 حسب رأيك كيف يكون العامل مخلصا في عمله؟

مع
4عبئة 2

فاطمة بكار

| | | مع 4 | مع 3 | مع 2 | مع 1 | مع 2 ا | مع 1 | |
|-----|-----|------|------|------|------|--------|------|-----|
| | | 0 | 0 | 0 | 0 | 0 | 0 | --- |
| 2.5 | 2.5 | 1 | 1 | 1 | 1.5 | 1 | 0.5 | --- |
| | | 2 | 2 | 2 | 2 | 2 | 2 | --- |
| | | 3 | 3 | 3 | 3 | 3 | 2.5 | 3 |

First name :.....
Second name :.....
Class :6th

English test n°1

Primary school : BIRCHAREF
Teacher :
School year : ٤١٢

Read the text:

Hello! my name is Carol, I'm twelve, I'm a pupil I'm French and I live in Paris. This my little brother Tom ,he's ten ,he is nice. This is his friend .

-Hi! What's your name?

-Hi! my name is Paul

-Nice to meet you Paul

-Pleased to meet you Carol

-How old are you Paul?

-I'm eleven years old

-Where are you from?

-I'm from England and I live in Paris

-What's your telephone number

-My telephone number is 97234444



1)Read and answer in full sentence or tick (✓) the right choice

| | | |
|-------------------------|--|-----|
| Carol is | A girl <input type="checkbox"/> A boy <input type="checkbox"/> | 0.5 |
| Where is she come from? | →..... | 1 |
| Paul's nationality is | Italian <input type="checkbox"/> English <input type="checkbox"/> Australian <input type="checkbox"/> | 0.5 |
| How old is Tom? | →..... | 1 |
| Tom is | A brother <input type="checkbox"/> A sister <input type="checkbox"/> A friend <input type="checkbox"/> | 0.5 |
| Paul is | Three <input type="checkbox"/> Seven <input type="checkbox"/> eleven <input type="checkbox"/> | 0.5 |

2) complete with : his/her/this/these

This is my father, name is Mohamed.
.....are my parents, I love you.
.....is Carla and this is daughter

2

3)count and write the number in letters :

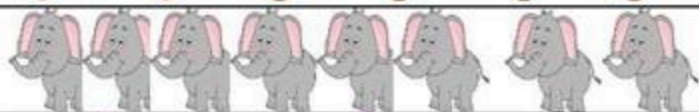


.....

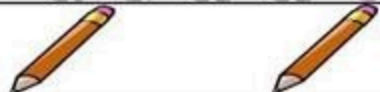
2



.....



.....



.....

4)Choose the correct word :

I am Peter. I'm from (English - England) I have one sister
and two (big - old) brothers. My (sister's - sisters) name is Susan. My
brothers' names (is - are) Bob and Paul. This is mum (her - his)name's
Mary We live (in - on) London.

3

5) Write about your self:

My name is.....I'm..... I'm from.....
and I live in

1



LISTENING : 6 Marks

Listen and :

1/ Write True / false

- a- Mariem is 12.
b- Tom is the brother of John.
3
c- Mariem and John are friends.

2/ Tick () the right box.

John is from Italy
 America
 England

1

3/ Complete the missing words.

- a- Tom is a very boy.
b- John is ain an American school.

2

LANGUAGE: 8 Marks

1/ Read and circle the correct alternative.

My name is Tom . I (am / have) six. (These / This) is my Dad.
His name is Peter. He is 40 years (new / old). I love him.

3

2/ Circle S or D (S = similar , D = different).

colour - cut S / D

mother - father S / D

2

3/ Complete with words from the box. (There is an extra word).

She - sons - phone - daughter

Hi! My name is Ted. These are Henry and Tom. They are my,

3

and this is Sophie. is my My children are nice.

Writing : 6 Marks

1/ Write the numbers in letters.

* My sister is 12 And my little brother is 8

2

2/ Reorder the letters to write words

- I (l - a - p - y) foot-ball.
- (s - o - l - c - e) the door please.

2

3/ Reorder the words to get coherent sentences.

a- friend - my - . - is - This - Mary

.....

2

b- telephone - What - your - ? - is - number

.....

The text :

Mariem is from Tunisia. She is eight. She is a pupil in an American School. John is her best friend. He is English. He has got a brother. His name is Tom. He is a very little boy.

| | | |
|-----------------------------|------------------------------------|---|
| Teacher : MOKDED Echeikh | ENGLISH TEST N° 1 | School : « Nour El Maaref » YEAR 5 th , |
| Name : N° | Mark :/20 | Class : 6 th Form |

READING COMPREHENSION : (6 MARKS)

Read the text then answer the questions:

John and Jane are two Friends. John, who is fifteen years old, is a pupil at a big school in London. He has got black hair, brown eyes and round face. He is tall and strong. He is a very good basketball player. Jane is twelve years old. She has got blond hair and dark eyes. She is short and slim. She likes Tennis and she is a pupil too.

John's parents are Mr and Mrs Johnson. They are two doctors at a hospital next to their house. They have got a car and their house is not very big.

1- Complete this table with information from the text (2 marks)

| Name | Age | Occupation |
|------|-------|------------|
| John | | |
| Jane | | |

2- Read and write the correct alternative according to the text (2 marks)

A/ John has got (blond – brown – black) hair,
brown eyes and (long – round – tall) face.

B/ Jane is short and (fat – strong – slim)
She likes (basketball – volleyball – Tennis)

3- Write True or False in front of the following sentences: (2 marks)

A/ John and Christian are brother and sister

B/ Jane has got blue eyes

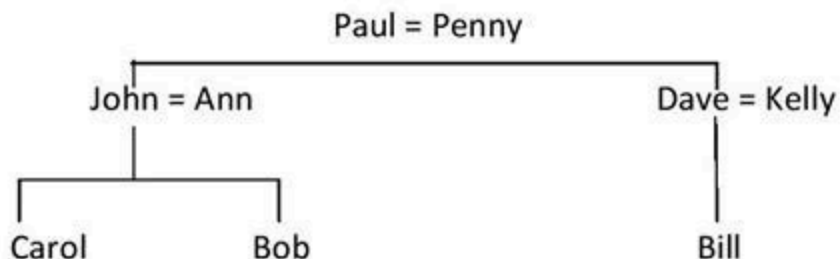
C/ Mr Johnson is a doctor

D/ The Johnsons' house is very big

LANGUAGE (7 MARKS)

1 - Look at the family tree and complete the sentences with words from the list (2 marks)

Husband – wife – children – daughter – son – sister



- 1- Carol is Bob's
- 2- Carol and Bob are the of Ann and John.
- 3- Ann is the of John.
- 4- Dave is the of Paul and Penny.

2 Choose the correct alternative: (3 marks)

I am Peter. I am from (English – England) I have got one sister and two (big – old) brothers. My (sister's – sisters) name is Susan. My brothers' names (is – are) Bob and Paul. We live (in – on) a house in London. (Its – it's) clean and nice. It has 3 bedrooms, a living room, a bathroom and a dining room.

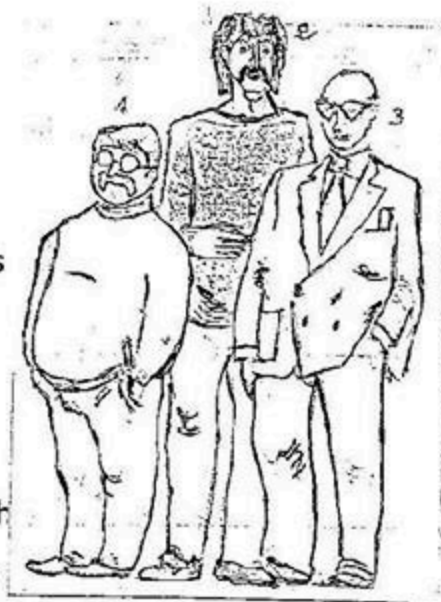
3 MATCH /

A is about thirty. He's quite tall and thin.
He's got straight black hair. It's quite long
He's got a moustache.

B is about forty. He's not very tall, but he's
quite heavy. He's got curly black hair and
a beard.

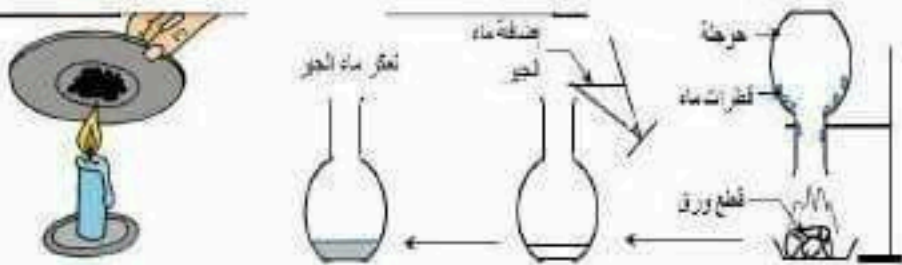
C is about thirty-five. He wears glasses.
He's got brown hair but he hasn't got much
of it left- he's almost bald. He's of medium
height and build.

D is about forty-five. He's got short grey hair
and a grey moustache. He wears glasses.
He's short and fat.



| 1 | 2 | 3 |
|-------|-------|-------|
| | | |

Good Luck



| نتيجة الاحتراق | التجربة |
|-------------------------------------|---------------|
| * بخار الماء / * ثاني أكسيد الكربون | التجربة عدد 1 |
| هباب الفحم | التجربة عدد 2 |

مع 1

المسند 3 طلب مدير نادي العوم من الأطفال عدم إجهاد عيونهم للحفاظ على سلامتها و لتجنب الإصابة بعيوب الرؤية
التنظيمة 3 :

- أتأمل مرة العين في كل حالة تم أستنتاج عيب الرؤية
 - أفسر أسباب عيب الرؤية بكتابة كل إفادة في المكان المناسب:
- قطر العين أطول من الحالة العادية / تحدب قرنية و عدسة العين / تسطح العدسة و القرنية

2



* عين مصابة بـ طول النظر
بسبب تسطح العدسة و القرنية

1



عين سليمة



* عين مصابة بـ قصر النظر
لأن: قطر العين أطول من الحالة
العادية و بسبب تحدب قرنية
و عدسة العين
التنظيمة 4: أكمل بما يناسب

مع 2

مع 2 ب

- في الحالة رقم 1 تستطيع الصور أمام الشبكية و لإصلاح هذا العيب نستعمل عدسة مقعرة مفرقة للأشعة

- في الحالة رقم 2 تستطيع الصور وراء الشبكية و لإصلاح هذا العيب نستعمل عدسة محدبة لامة للأشعة

مع 3

السند 4 شارك زيدان في مسابقة علمية مع أصدقائه و لكنه أخطأ في بعض الإقادات
التعليمية 5 : أصلح الإقادات الخاطئة :

• يمثل النيتروجين أكبر نسبة للغازات المكونة للهواء الجوى

• الأثر الذي يتركه النفخ على مرآة هو ثاني أكسيد الكربون

بخار الماء

• يعكس الضوء عند اختراقه للأوساط الشفافة في العين

ينكسر الضوء عند اختراقه للأوساط الشفافة للعين

• يتم التبادل الغازي في مستوى الحويصلات الرئوية

• هواء الزفير غني بالأكسجين

بثالي أكسيد الكربون

أو هواء الشهيق غني بالأكسجين

مع 3

| |
|--|
| |
| |
| |
| |

السند 5 و قي إحدى أقسام نادي العلوم رأى زيدان مربي
للأسماك

التعليمية 6: ألاحظ الصورة و أحوط الإجابة الصحيحة

تم أعطي التفسير المناسب

يرى زيدان السمكة :

• في موقعها الحقيقي

• تحت موقعها الحقيقي

• **فوق موقعها الحقيقي**

لأن ظاهرة انكسار الضوء تجعل الأجسام المقصورة في الماء تظهر فوق

موقعها الحقيقي فتبدو قريبة للنظر

السند 6 : أجرى زيدان بحثا حول احتراق الشمعة

التعليمية 7 : ألون في لهب الشمعة المنطقة التي يحمز فيها

الملك النحاسي تم أكمل الإقادة بما يناسب:

• يوجد هباب الفحم في **المنطقة الصفراء المضيئة**

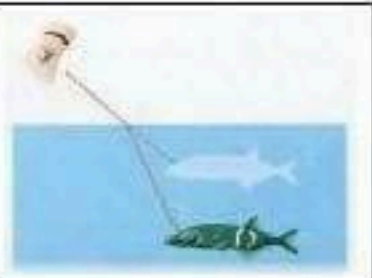
و يوجد غاز الشمع في **المنطقة القاتمة**

مع 1

| |
|--|
| |
|--|

مع 2

| |
|--|
| |
|--|



مع 2

| | |
|--|--|
| | |
|--|--|

| مع 3 | مع 2 | | | | | مع 1 | مع 1 | | | | | | | | |
|------|------|---|-----|---|-----|------|------|---|-----|---|-----|---|-----|---|-----|
| | 0 | 0 | 0 | 0 | 0 | 0 | 0 | 0 | 0 | 0 | 0 | 0 | | | |
| 5 | 2.5 | 2 | 1.5 | 1 | 0.5 | 1 | 4.5 | 4 | 3.5 | 3 | 2.5 | 2 | 1.5 | 1 | 0.5 |
| | 3 | | | | | 2 | 5 | | | | | | | | |
| | 4.5 | 4 | 3.5 | 3 | 2.5 | 2 | 7.5 | 7 | 6.5 | 6 | 5.5 | 5 | 4.5 | 4 | 3.5 |

تقديم مكثفات المتعلمين في نهاية الثلاثي الأول

| | | |
|---------------------------------------|--|-------------------------|
| مدرسة الابتدائية سنة السادسة | <u>التنشئة الاجتماعية</u> التربية المدنية | الاسم و اللقب: |
|---------------------------------------|--|-------------------------|

السند:

أرشدت الاعضاء إلى نادي الرياضة بحثنا، و عندما ذهبت للرسم طلب مني المسؤول جلب صورة
ومضون ولادة، ففعدت السكان المسخص لاستخراج السهامين.

التعليمة: اتبع علامة (x) أمام السكان الذي قصده الطفل:

-السعدية

-الولاية

-البلدية

السند:

دخلت السكان المسعود، فوفقت في الصف أنظر دوري لنادي إلى ذهبي الترس
الذي نعرض له في القسم. لذا ذكرت أن التنظيم الإداري للبلدية يتفرغ إلى هيكلين
فما: المجلس البلدي والإدارة البلدية.

التعليمة: أكتب "صواب" أو "خطأ" أمام كل إجابة:

✓ يتنصب سكان المنطقة البلدية أعضاء المجلس البلدي.

✓ يعين رئيس البلدية الكاتب العام للبلدية.

✓ تنطق البلدية مناصرة للعدالة والعدل والأحرار.

التعليمة: أكمل تعبير الجدول الآتي بما يلي:

- الأدوات - تسيير المصاح الإدارية - معلوم لتقديم خدمات

- دفع أجور الموظفين والعائلة - معالم كراء دكاكين تجارية.

| الخدمات البلدية | المصاريف البلدية |
|-----------------|------------------|
| | |
| | |
| | |

مع

مع

التعليمة: استنتجت عندها أن للمواطن حقوق على البلدية وله واجبات مطالباً بالالتزام بها حتى تقوم البلدية بأداء وظائفها وحمايتها.

- أذكر واجبات المواطنين نحو البلدية:

مع

كذلك هو الشأن بالنسبة للإولاية التي تقوم بخدمات مختلفة نحو المواطن مع البلدية.

التعليمة: أريد كل جماعة محلية والخدمة التي تقدمها:

- تلط الأوصاف داخل البلدية.
- نسبة أجرة الصناديق والجماعات وتطبيقات.
- نسبة المسالك الملاحية.
- إقامة الأسواق داخل المنطقة البلدية.
- مدى شبكة الكهرباء، والماء الصالح للشرب في القرى.

مع

مع

حان دوري. فاستخرجت مضمون ولادتي و رجعت إلى المنزل عازما أن أكون دائما في خدمة البلديّة وآلا أعيق عملها.

السند:

التعليمة: أكمل تسمير الجدول التالي بوضع العلامة (x) في الصفحة المناسبة:

| التفويض | يساهم في إنجاز العمل البلدي | التفويض |
|--------------------|-----------------------------|---------|
| تحقيق العمل البلدي | | التفويض |

| | | |
|--|--|---|
| | | إلقاء الفحلات في الأماكن المخصصة لها |
| | | بناء كمشكك ثم تقديمه مقلباً للمتفنون على راحة |
| | | تنظيف الرصيف و سقي الأشجار المروسة لولاه. |

السند:

في الطريق شاهدت جارتنا السيد محمود وهو يلقى بفحلات منزله على لارعة الطريق نحو بعيد عن الحمايات المخصصة لذلك

| |
|--|
| |
| |

معد

التعليمة: ما رأيتك في هذا السكون:

..... ✓
 أفعل اجابتي: ✓

| |
|--|
| |
| |

معد

جدول تمثيل الأعداد

| معبر التميز | معبر التمهك الألف | | | | | | معبر التميز | سويات التمهك |
|-------------|-------------------|-----------------------------|-----------|-----------|-----------|-----------|-------------|-------------------|
| | مع 0 | مع 1 | مع 2 | مع 3 | مع 4 | مع 5 | | |
| 0 | 0 | 0 | 0 | 0 | 0 | 0 | 0 | التمهك التمهك |
| 2 | 1 | 3 2.5 2 1.5 1 0.5 | 3 2 1 | 3 2 1 | 3 2 1 | 3 2 1 | 3 2 1 | اوان التمهك الألف |
| 3 | 2 | 4 | 3.5 | 3 | 2.5 | 2 | 1.5 | التمهك الألف |
| 5 | 3 | 6 | 5.5 | 5 | 4.5 | 4 | 3.5 | التمهك الألف |