



محور : جسم الإنسان

المستوى : السنة الخامسة
اعداد : السيدة زروق

الهيكل العظمي للإنسان : أنواع العظام

عند المشاهدة المباشرة للهيكل العظمي للإنسان نلاحظ أنه يتكوّن من :

- -
- -
- -

1- وظيفة الهيكل العظمي:

يمكن الهيكل العظمي من :

- تحديد الجسم.
- تنفيذ
- اعطاء للجسم.
- أعضاء الجسم .

مثال: الجمجمة تحفظ

العمود الفقري يحفظ النّخاع

القفص الصدري يحفظ

2- أجزاء الهيكل العظمي:

أنظر الوثيقة -1-

3- أنواع العظام :

تكوّن عظام جسم الإنسان هيكلًا عظميًا يحتوي على 206 عظاما وهي ذات أشكال مختلفة منها الطويل و القصير و منها الكبير و الصغير

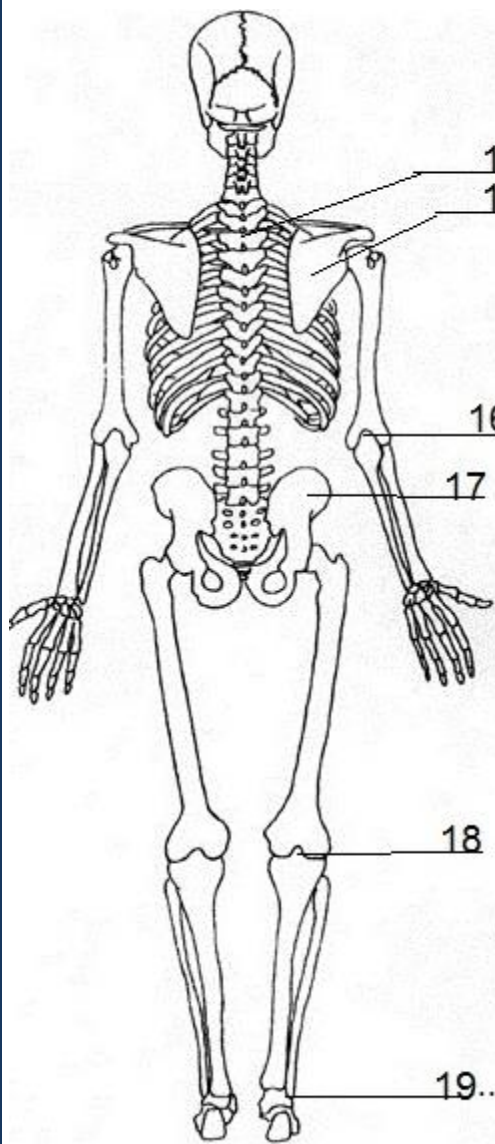
عظام طويلة: تعطي الشكل القائم للجسم و توجد في:

- عظم الفخذ, عظم القصبّة و عظم الشّظيّة بالطّرفين السفليين.
- عظم العضد , عظم الكعبرة, عظم الرّند بالطّرفين العلويين.

عظام قصيرة: فقرات العمود الفقري, سلاميات أصابع اليدين و الرّجلين,

عظام الكفّ, عظام الرّسع, عظام المشط.

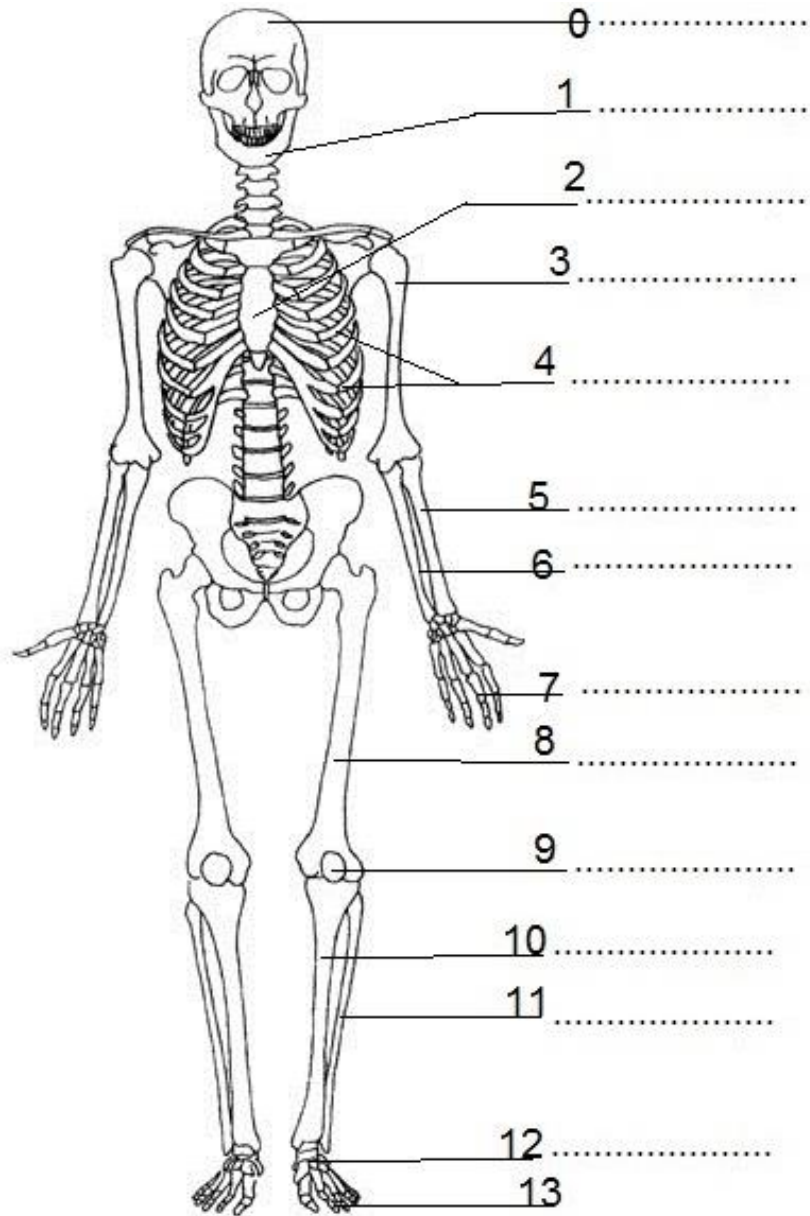
عظام مسطّحة: عظام الحوض, عظام لوح الكتف, عظام الجمجمة, عظام الأضلاع.



20

21

22



.....

.....

الوثيقة -1-

Mme Zarrouk.HA