

المستوى : السّنة الخامسة

اعداد : السيّدة زروق

الرّمز : 252103

## محور جسم الانسان

وضعيّات دعم و علاج



السّند : لعب فراس مع أصدقائه في حديقة الحيّ, فأصبح يلهث .  
التعليمة-1- : فسّر سبب هذا اللّهات.

التعليمة-2- : أضع علامة (x) أمام الإفادة الخاطئة

الأوردة الدّمويّة هي أوعية تتصل بالأذينة .....

تنقل الشرايين الدّم الغني بالأكسجين أو بثاني أكسيد الكربون.....

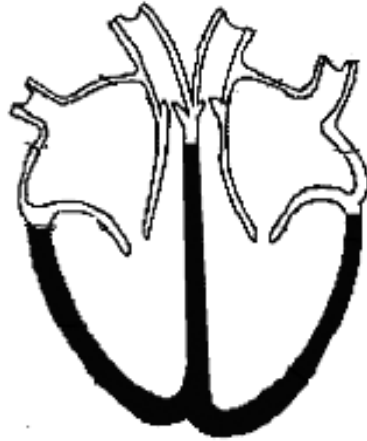
- يدور الدّم في كامل الجسم عكس اتّجاه عقارب السّاعة.....

التعليمة-3- : بين مسار دوران الدّم داخل القلب باستعمال أسهم زرقاء أو

حمراء

اللون الأزرق : دم غنيّ بثاني أكسيد الكربون

اللون الأحمر : دم غنيّ بالأكسجين



#### التعليمة-4- : أصلح الخطأ في الاقتراح التالي إن وُجد :

تتم الدورة الدموية الصغرى انطلاقاً من البطن الأيمن نحو الرئتين محملاً بدم غني بالأكسجين.

تحمل الشرايين الدم الوارد نحو القلب .

يحمل الشريان الدم من الأعضاء إلى القلب .

يتكوّن جهاز الدوران من القلب و الأوعية الدموية.

#### التعليمة -5- أربط بين الجمل لأكوّن تعريفاً صحيحاً:

دخول الهواء إلى الرئتين و ارتفاع القفص الصدري \* \* زفير.

خروج الدم من القلب إلى الرئتين و عودته إلى القلب \* \* شرايين دموية.

خروج الهواء من الرئتين عبر الأنف و انخفاض القفص الصدري \* \* شهيق.

خروج الدم من القلب و توزّعه على كامل أنحاء الجسم. \* \* أوردة دموية.

أوعية تنقل الدم من القلب إلى الجسم. \* \* دورة دموية

صغرى.

أوعية تنقل الدم من الجسم إلى القلب. \* \* دورة دموية

كبيرة